



INFORME D'EXECUCIÓ DEL PLA D'ORDENACIÓ DOCENT

UNIVERSITAT JAUME I

CURS 2013/14

1. Introducció

L'objectiu del present document és proporcionar una visió de l'execució del Pla d'Ordenació Docent (POD) de la Universitat Jaume I del curs acadèmic 2013/14, mitjançant una sèrie d'informes que es poden classificar en dos grups: els que donen una idea de quina ha estat l'assignació de la docència a nivell de les diferents titulacions i màsters oficials, i aquells que mostren les principals característiques de l'assignació docent a nivell de departament.

Per a cada informe, a més d'explicar el seu contingut i objectius, s'adjunta una breu anàlisi dels principals resultats, així com una comparació amb els del curs anterior, cas de ser rellevant.

2. Informes resum de l'assignació de crèdits a titulacions i màsters oficials

2.1. Crèdits impartits per titulació i tipus d'assignatura

La **taula 1** mostra el nombre de crèdits impartits pel professorat en cadascuna de les titulacions de 1r i 2n cicle i grau segons el caràcter de les assignatures.

El curs 2013/14 es van impartir un total de 15.394,67 crèdits, la qual cosa suposa un augment del 4,27% respecte als impartits el curs anterior. La distribució dels crèdits impartits en funció del caràcter de les assignatures ha estat:

	Curs 2013/14	Curs 2012/13
Formació Bàsica, Troncals i Obligatòries	87,1%	88,2%
Optatives i Lliure Configuració*	12,9%	11,8%

*inclou assignatures d'Estil UJI i de lliure configuració del centre

Pel que fa als diferents centres la distribució de la docència ha estat:

	Curs 2013/14	Curs 2012/13
ESTCE	33,6%	32,5%
FCJE	26,9%	26,5%
FCHS	29,1%	30,8%
FCS	9,9%	9,4%
Títols propis*	0,5%	0,8%

*inclou assignatures d'Estil UJI i de lliure configuració del centre

En quant a la distribució dels crèdits impartits per tipus de títols oficials és la següent:

	Curs 2013/14	Curs 2012/13	Variació
Títols de grau	14.504,69	11.740,19	+2.764,50
Títols de 1er i 2on cicle	821,36	2.912,68	-2.091,32
Totals	15.326,05	14.652,87	+673,18

2.2. Crèdits impartits per màster oficial

Al curs 2013/14 encara continuen convivint màsters oficials dissenyats d'acord amb les directrius del Reial Decret 56/2005, de 21 de gener (4 amb matrícula), i del Reial Decret 1393/2007, de 29 d'octubre. Addicionalment 19 d'aquests màsters han oferit més d'un pla d'estudis. Amb tot finalment s'han oferit 41 màsters diferents.

Tenint en compte les observacions anteriors la **taula 2** mostra, per a cadascú dels màsters, els crèdits impartits per professorat de la universitat (crèdits en POD) i per professorat extern. El total de crèdits impartits ha estat de 3.559,01; xifra que suposa un decrement del 9,1% respecte 2012/13.

Pel que fa al tipus de professorat en els màsters, els crèdits impartits s'han distribuït d'acord amb els següents percentatges:

	Curs 2013/14	Curs 2012/13
Professorat UJI	70,8%	74,8%
Professorat extern	29,2%	25,2%

Cal assenyalar que el percentatge de docència impartit en màsters amb caràcter interuniversitari ha passat del 25,5% de 2012/13 al 26,3% de 2013/14.

2.3. Crèdits impartits per titulació i categoria laboral del professorat

Les **taules 3 i 4** mostren, per a cada titulació de 1r i 2n cicle i grau (en valors absoluts i relatius, respectivament) l'estructura del professorat que ha impartit docència. Les diferents categories s'agrupen en professorat funcionari i laboral indefinit; a temps complet (emèrit i visitant); associat a temps parcial i altre professorat a temps complet (ajudant i personal investigador contractat).

A nivell general de la Universitat Jaume I, la distribució de crèdits impartits per tipus de professorat és la següent:

	Curs 2013/14	Curs 2012/13
Professorat funcionari i laboral indefinit i altre professorat a temps complet (prof. emèrit i visitant)	57,1%	57,1%
Professorat associat a temps parcial	31,8%	34,3%
Altre professorat a temps complet	11,1%	8,6%

Es pot concloure que respecte a 2012/13 hi ha un increment del percentatge de docència de l'altre professorat a temps complet (ajudants i personal en formació) front a un decrement del professorat associat a temps parcial.

2.4. Crèdits impartits per màster i categoria laboral del professorat

Les **taules 5 i 6** presenten, per a cada màster (en valors absoluts i relatius, respectivament) el tipus de professorat que ha impartit docència. La distribució global dels crèdits impartits per tipus de professorat és la següent:

	Curs 2013/14	Curs 2012/13
Professorat funcionari i laboral indefinit*	77,7%	80,0%
Professorat associat a temps parcial	13,1%	13,2%
Professorat ajudant i personal investigador	9,2%	6,8%

*inclou la categoria Professorat a temps complet

És a dir, respecte al curs passat el professorat ajudant i personal investigador ha incrementat la seua quota de docència en els màsters oficials front al professorat funcionari i laboral indefinit que ha baixat la seua participació en la docència d'aquests estudis.

2.5. Crèdits impartits per departament i titulació

Les **taules 7 y 8** presenten, per a cada departament, el nombre (o percentatge, segons la taula) de crèdits que ha impartit en les diferents titulacions de 1r i 2n cicle i grau de la Universitat Jaume I. Per tant, aquestes taules donen una idea del grau de concentració de la docència dels departaments en les titulacions i els centres, permetent detectar aquells amb major nivell de transversalitat.

Com en anys anteriors continua detectant-se la tendència dels departaments a concentrar la docència majoritàriament en titulacions del centre al qual es troben adscrits. Al curs 2013/14 s'ha produït un augment en la concentració de crèdits dels departaments dels quatre centres en titulacions de les seues facultats. Així, els departaments que estan adscrits a la FCJE han impartit un 93,9% dels crèdits en titulacions del mateix centre (92,1% en 2012/13), els de la FCHS un 86,4% (86,2% en 2012/13) i els de la ESTCE un 89,6% (89,2% en 2012/13). Els departaments de la FCS concentren el 78,6% de la seua docència en les titulacions del seu centre (74,5% al curs 2012/13) i a hores d'ara són els que més transversalitat mostren.

Descendint al nivell de detall dels departaments es poden trobar situacions extremes. Així, departaments com els d'Educació; Enginyeria de Sistemes Industrials i Disseny; Enginyeria Mecànica i Construcció; Enginyeria Química; Infermeria i Medicina han impartit tota la seua docència en titulacions del centre al que es troben adscrits. Per altra banda, Matemàtiques (amb un 36,22%); Història, Geografia i Art (amb un 36,74%); Estudis Anglesos (amb un 41,22%); Filosofia i Sociologia (amb un 45,24%) i, per últim, Psicologia Evolutiva, Educativa, Social i Metodologia (amb un 46,52%) han impartit bona part de la seua docència en centres diferents a aquell al que es troben adscrits.

Per altra banda cal assenyalar que el departament de Filologia i Cultures Europees ha estat el que major percentatge de docència han destinat a assignatures d'Estil UJI i lliure configuració de centre (8,7% de la seua docència).

2.6. Crèdits impartits per departament i màster

Les **taules 9 i 10** presenten, per a cada departament, el nombre (o percentatge, segons la taula) de crèdits que ha impartit en els diferents màsters oficials oferits per la Universitat Jaume I. Entre els departaments que més crèdits han impartit en aquests estudis destaquen Psicologia Evolutiva, Educativa, Social i Metodologia (274,57 crèdits), Estudis Anglesos (168,95 crèdits), Matemàtiques (158,75 crèdits), Educació (156,55 crèdits), Administració d'Empreses i Màrqueting (153,16 crèdits) i Enginyeria Mecànica i Construcció (147,23 crèdits). En l'altre extrem, Economia (18,16 crèdits) i Dret Privat (27,30) són els que menys crèdits han impartit en màsters oficials. La U. P. de Medicina no imparteix, de moment, docència en màsters oficials.

D'altra banda hi han 9 màsters oficials que han concentrat tota la seua docència en un departament. Es tracta de Ensenyament i Adquisició de la Llengua Anglesa en Contextos Multilingües; Ètica i Democràcia; Gestió de la Qualitat; Història de l'Art i Cultura Visual; Investigació en Traducció i Interpretació; Protecció Integrada de Cultius; Química Sostenible; Sistema de Justícia Penal;

Tècniques Cromatogràfiques Aplicades. Pel contrari els màsters en Professor/a d'Educació Secundària Obligatòria i Batxillerat, Formació Professional i Ensenyament d'Idiomes; Cooperació al Desenvolupament; Investigació Aplicada en Estudis Feministes, de Gènere i Ciutadania i Prevenció de Riscos Laborals són els que han involucrat a un major nombre de departaments en la seua docència.

3. Informes resum de l'assignació de crèdits a departaments

3.1. Resum de l'assignació del POD per departament i àrea de coneixement

La **taula 11** presenta un resum de l'assignació del POD del curs 2013/14 a nivell de departament per a, més endavant, mostrar la mateixa informació desagregada en les diferents àrees de coneixement. La descripció dels camps de totes les taules és la següent:

- “Càrrega prevista inicialment”: aquestes columnes mostren el total de crèdits que es pactaren durant les negociacions de l'oferta acadèmica de les titulacions i de les necessitats docents dels departaments. En el cas dels màsters oficials es tracta de crèdits computables a efectes de determinació de la càrrega docent de les àrees de coneixement.
- “Crèdits assignats en POD”: aquestes columnes mostren els crèdits que s'han impartit en POD per al 1r i 2n cicle, grau i màster oficial.
- “Diferència”: és el resultat de restar als crèdits assignats en POD la càrrega prevista inicialment. En 1r i 2n cicle i graus mostren els crèdits que s'han hagut o deixat d'impartir com a conseqüència de l'aparició d'incidències durant el curs acadèmic (creació / eliminació de grups, principalment). En màsters oficials mostra els crèdits impartits no computables a efectes de determinació de la càrrega docent de les àrees de coneixement.
- “Crèdits impartits”: són els crèdits que han estat impartits pel professorat (això és, els “Crèdits assignats en POD”) però sense comptabilitzar al personal investigador i becari. En la taula apareixen diferenciats tant els que han computat com els que no ho han fet a efectes de determinació de la càrrega docent de les àrees de coneixement.
- “Capacitat”: suma de les dedicacions del professorat sense comptabilitzar al personal investigador i becari.
- “Crèdits de reducció”: suma dels crèdits de reducció de la capacitat docent acumulats pel professorat, sense comptabilitzar al personal investigador i becari, bé per l'exercici de càrrecs

acadèmics o sindicals, bé com a conseqüència de l'aplicació dels diferents programes de suport de l'activitat del professorat.

- “% Dedicació”: és igual al quocient entre els crèdits impartits computables i la capacitat menys les reduccions, multiplicat per 100.

Tenint en compte les definicions anteriors cal indicar, en primer lloc, que el nombre de crèdits assignats en el POD de 2013/14 ha estat de 17.913,70, la qual cosa significa un increment de vora un 1,2% respecte 2012/13. A més, un total de 489,76 han estat impartits per personal investigador i becari (un 2,1% més que en 2012/13). Dels 17.423,94 crèdits restants, el 97,5% ha computat a efectes de determinació de la càrrega docent de les àrees de coneixement (95,9% en 2012/13).

Per altra banda s'observa que s'han impartit 122,07 crèdits de 1r i 2n cicle i graus més respecte els previstos (el +0,70% de la càrrega prevista inicialment). Pel que fa als màsters oficials ha hagut una diferència de vora 390 crèdits (un 2,25% de la càrrega prevista inicialment) entre els computables a efectes de determinació de la càrrega docent de les àrees i els que finalment s'han impartit.

La capacitat alta s'ha incrementat respecte al curs passat al voltant del 0,6% mentre que els crèdits de reducció, per la seua banda, han descendit en passar dels 3.356,04 de 2012/13 als 3.151,77 de 2013/14 (un 6,1% menys).

Els percentatges de dedicació mitjans dels departaments i àrees de coneixement de la Universitat Jaume I s'han situat en 2013/14 en el 92,5% (91,7%, en el curs 2012/13). A nivell de departaments i, sobre tot, d'àrees de coneixement s'observen importants diferències quant als percentatges de dedicació que, en molts casos, venen explicats per l'estructura de professorat adscrit als mateixos, així com per les promocions de professorat posteriors a les negociacions de necessitats docents que fan que s'incrementen les capacitats de les diferents àrees.

3.2. Resum de l'assignació del POD per categoria de professorat

La **taula 12** mostra un resum de l'assignació del POD del curs 2013/14 per categoria de professorat de la Universitat Jaume I. La descripció dels camps de la taula és la següent

- “Grup”: nom de l'agrupació de professorat (funcionari i laboral indefinit; a temps complet; associat a temps parcial i altre professorat a temps complet).
- “Categoria”: categoria de professorat.
- “Nombre”: nombre de professorat de la categoria.

- “Capacitat”: suma de les dedicacions del professorat de la categoria. A diferència de les taules anteriors es tenen en compte les capacitats del personal investigador i becari.
- “Reduccions”: suma dels crèdits de reducció de la capacitat docent acumulats pel professorat de la categoria, bé per l'exercici de càrrecs acadèmics o sindicals, bé com a conseqüència de l'aplicació dels diferents programes de suport de l'activitat del professorat. A diferència de les taules anteriors es tenen en compte les possibles reduccions del personal investigador i becari.
- “Crd. Comp. 1r i 2n Cicle i Grau”: suma dels crèdits de 1r i 2n cicle i grau computables a efectes de determinació de la càrrega docent de les àrees que han estat impartits pel professorat de la categoria. A diferència de les taules anteriors es tenen en compte els crèdits computables impartits pel personal investigador i becari.
- “% Crd. Comp. 1r i 2n Cicle i Grau”: percentatge de crèdits de 1r i 2n cicle i grau computables a efectes de determinació de la càrrega docent de les àrees que han estat impartits pel professorat de la categoria, respecte el total de crèdits computables de la categoria.
- “Crd. Comp. Màster”: suma dels crèdits de màsters oficials computables a efectes de determinació de la càrrega docent de les àrees que han estat impartits pel professorat de la categoria. A diferència de les taules anteriors es tenen en compte els crèdits computables impartits pel personal investigador i becari.
- “% Crd. Comp. Màster”: percentatge de crèdits de màsters oficials computables a efectes de determinació de la càrrega docent de les àrees que han estat impartits pel professorat de la categoria, respecte el total de crèdits computables de la categoria.
- “Total Crd. Comp.”: nombre total de crèdits computables a efectes de determinació de la càrrega docent de les àrees que han estat impartits pel professorat de la categoria (1r i 2n cicle i graus i màsters oficials).
- “% Total Crd. Comp.”: percentatge que representa el total de crèdits computables impartits pel professorat de la categoria respecte la suma de crèdits computables impartits pel professorat de totes les categories.
- “% Dedicació”: és igual a “Total Crd. Comp.” / (“Capacitat” – “Reduccions”) * 100.

En la següent taula es resumeix la estructura de la plantilla de PDI amb POD per al curs 2013/14, comparant-la amb la del curs anterior.

		Curs 2013/14	Curs 2012/13
Professorat funcionari i laboral indefinit	CU	118	120
	TU	302	307
	CEU	5	5
	TEU	38	40
	PCD	91	92
	PC	11	12
	PEME/PVIS	5	4
Professorat associat a temps parcial	PAL 6h, 8h, 10h, 12h	454	451
	PAA	22	0
Altres professorat a temps complet	AJD tipus 1	11	12
	AJD tipus 2	53	32
	AJ	40	38
	Personal Investigador + becari	97	92
Universitat Jaume I		1.247	1.205

Cal indicar, en primer lloc, que la categoria de professorat més nombrosa en el curs 2013/14 ha estat la de Titular d'Universitat, que va representar un 24,2% del total (25,5% en 2012/13). En l'altre extrem es troben les categories de Catedràtic/a d'Escola Universitària; Professorat Emèrit / Professorat Visitant; Ajudant Doctor Tipus I i Professor Col·laborador que no han arribat, cadascuna, a l'1% de representació.

El major creixement s'ha produït en la categoria de Ajudant Doctor Tipus II amb un increment del 65,6%, seguida de la categoria de Professorat Emèrit / Professorat Visitant amb un increment del 25,0%. Les categories que més ha descendit, amb un 8,3%, són les de Professorat Col·laborador i Ajudant Doctor Tipus I.

Pel que fa al percentatge de crèdits impartits computables, a continuació es comparen els resultats agregats per tipus de professorat per als cursos 2013/14 i 2012/13:

	Curs 2013/14	Curs 2012/13
Professorat funcionari i laboral indefinit i Professorat a temps complet (Emèrit i Visitant)	59,4%	59,8%
Professorat associat a temps parcial	29,8%	31,8%
Altres professorat a temps complet	10,8%	8,4%

Pel que fa a les reduccions de la capacitat docent, el 93,7% s'assignen a professorat funcionari i laboral indefinit, on la categoria de Titular d'Universitat va acumular el 52,3% dels crèdits (48,6% en 2012/13) i la de Catedràtic/àtica d'Universitat el 25,3% (29,6% en 2012/13).

Per últim cal destacar que en 2013/14 hi ha 5 categories que s'han situat per baix del 90% (Catedràtics d'Universitat, Titulars d'Universitat, Catedràtics d'Escola Universitària, Professorat Visitant i Professorat Emèrit) i fins a 8 per damunt del 95% (Professorat Associat Laboral 8h, Professorat Ajudant Doctor Tipus II, Professorat Associat Laboral 6h, Professorat Associat Laboral 10h, Professorat Associat Laboral 12h, Personal Investigador Contractat i Becari, Professorat Associat Assistencial i Ajudant). En 2012/13 va haver 5 categories per baix del 90% de dedicació alta i 8 per damunt del 95%.

3.3. Resum de l'assignació del POD per departament i categoria de professorat

Les **taules 13, 14 i 15** creuen i presenten en detall la informació tractada en les taules dels dos punts anteriors. Així, la **taula 13** mostra el nombre de crèdits de 1r i 2n cicle i grau impartits per departament i categoria de professorat. La **taula 14** fa el mateix amb els crèdits impartits de màsters oficials. Per la seua banda, la **taula 15** resumeix les tres anteriors en tant que presenta el nombre de crèdits de 1r i 2n cicle, grau i màster oficial impartits per departament i categoria de professorat.

3.4. Distribució del professorat per departament i categoria

Per últim, les **taules 16 i 17** presenten un resum per departament i categoria del nombre de professorat amb POD assignat del curs 2013/14.

4. Informes sobre la docència impartida pel professorat doctor i no doctor

Les **taules 18 i 19** mostren el compliment dels requisits arrellegats en l'article 6.2 del projecte de Reial Decret de creació, reconeixement i acreditació d'universitats i centres universitaris en la seua redacció vigent a la data d'elaboració de l'informe. Aquests requisits estableixen que el personal de les Universitats dedicat a activitats docents i investigadores estarà format, com a mínim, per un 50% de doctors per als ensenyaments corresponents a l'obtenció d'un títol de grau i un 70% de doctors per als ensenyaments corresponents a l'obtenció d'un títol de màster, en ambdós casos computats sobre l'equivalent en dedicació a temps complet.

Així les coses, la **taula 18** mostra els crèdits impartits pel professorat doctor i no doctor en cadascuna de les titulacions de 1r i 2n cicle i graus. El percentatge de crèdits totals impartits pel professorat doctor en aquestes titulacions és del 68,0%. Per la seua banda, la **taula 19** mostra els

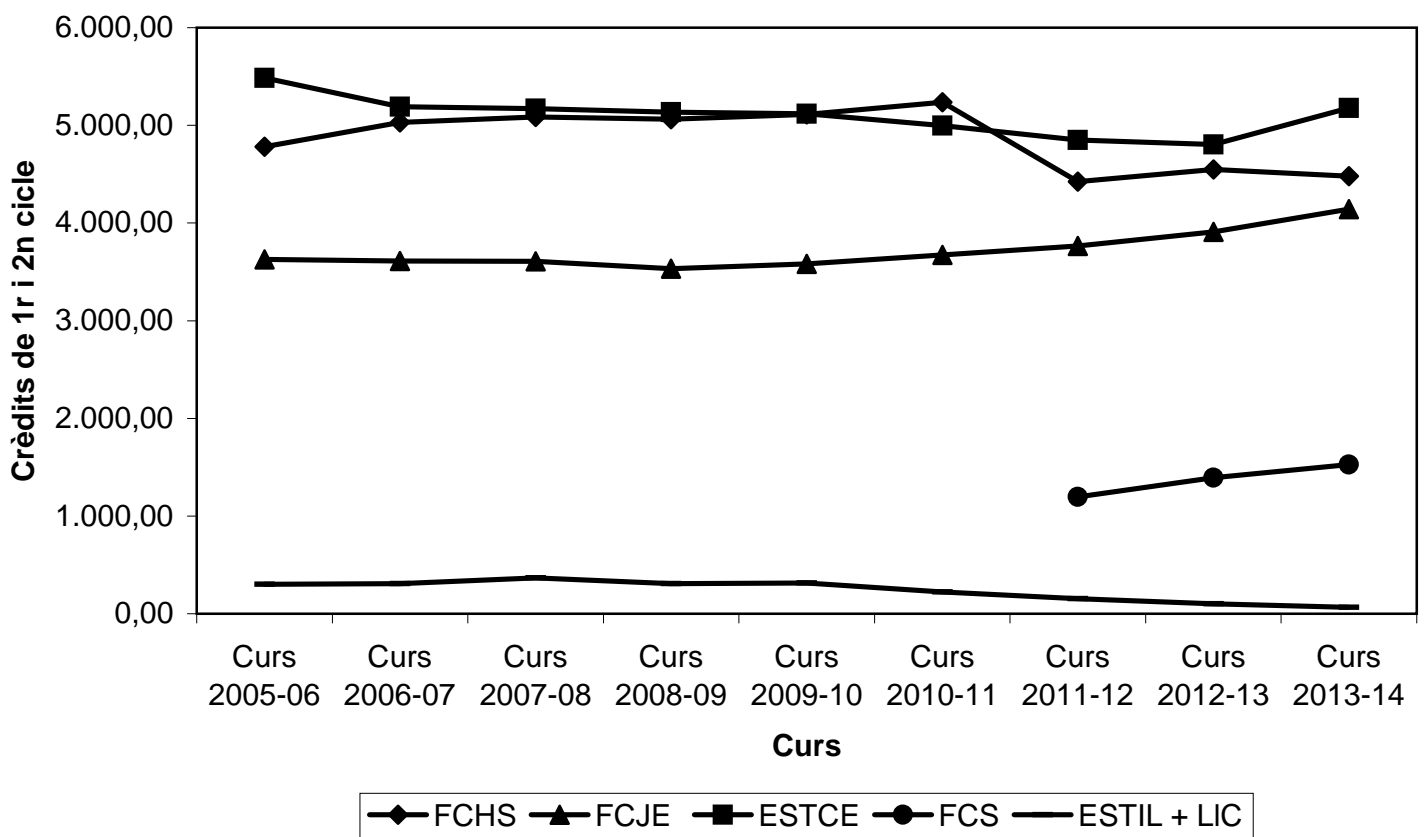
crèdits impartits pel professorat doctor i no doctor en titulacions de màster oficial. En aquest cas, el percentatge total dels crèdits impartits pel professorat doctor és del 80,7%.

5. Gràfics

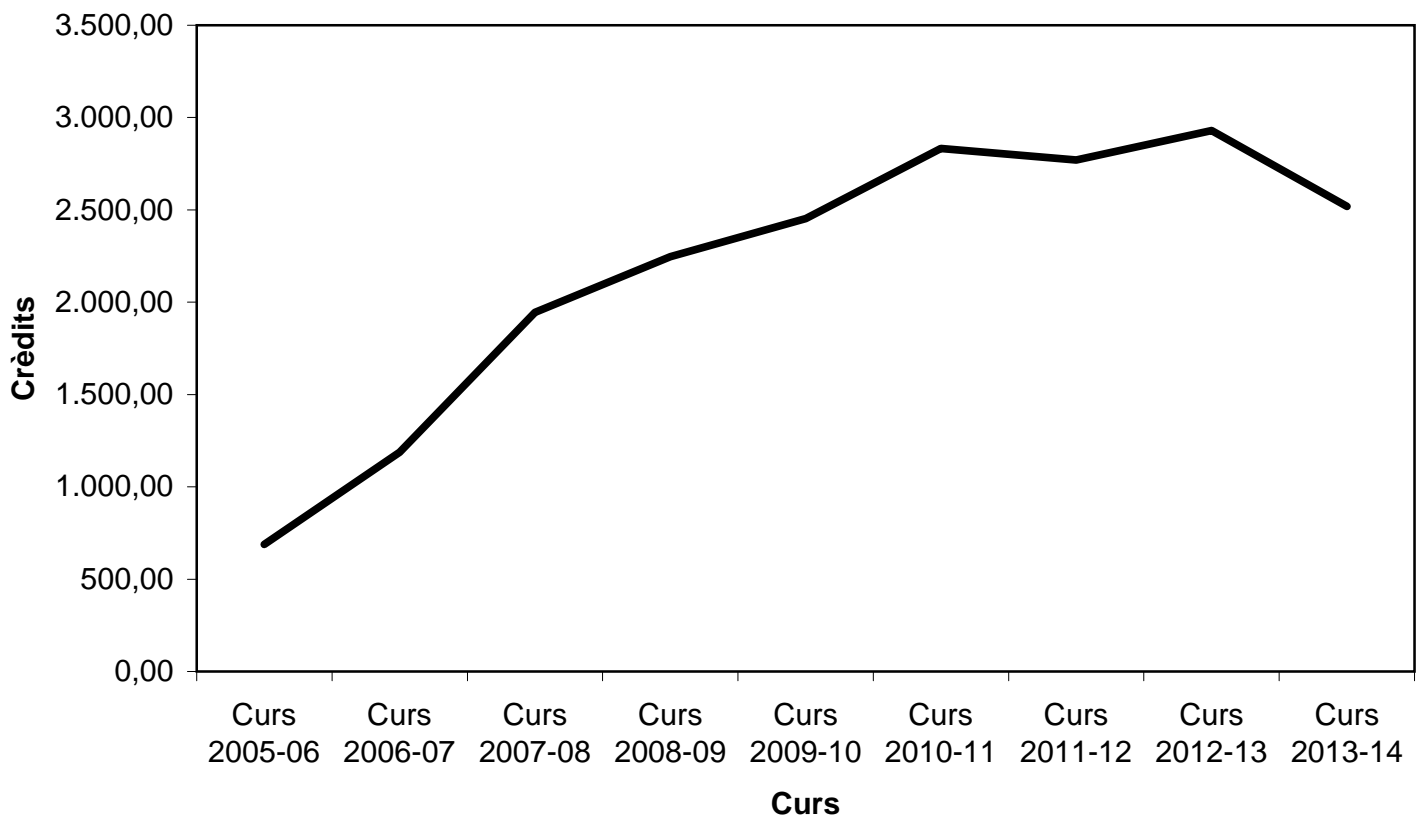
A continuació, es mostren una sèrie de gràfics on es pot observar l'evolució al llarg dels últims vuit cursos acadèmics de diferents variables:

- Crèdits impartits en 1r i 2n cicle i graus en cadascú dels centres, així com crèdits impartits en assignatures d'Estil UJI i lliure configuració de centre.
- Crèdits impartits en màsters oficials i doctorat (cal recordar que els màsters oficials van començar a implantar-se al curs 2006/07, és a dir, abans només existien els crèdits a impartir en doctorat).
- Crèdits impartits per categoria de professorat.
- Crèdits impartits en 1r i 2n cicle i graus per caràcter de les assignatures (formació bàsica / troncal i obligatòries, per una banda, i optatives i lliure configuració, per l'altra).

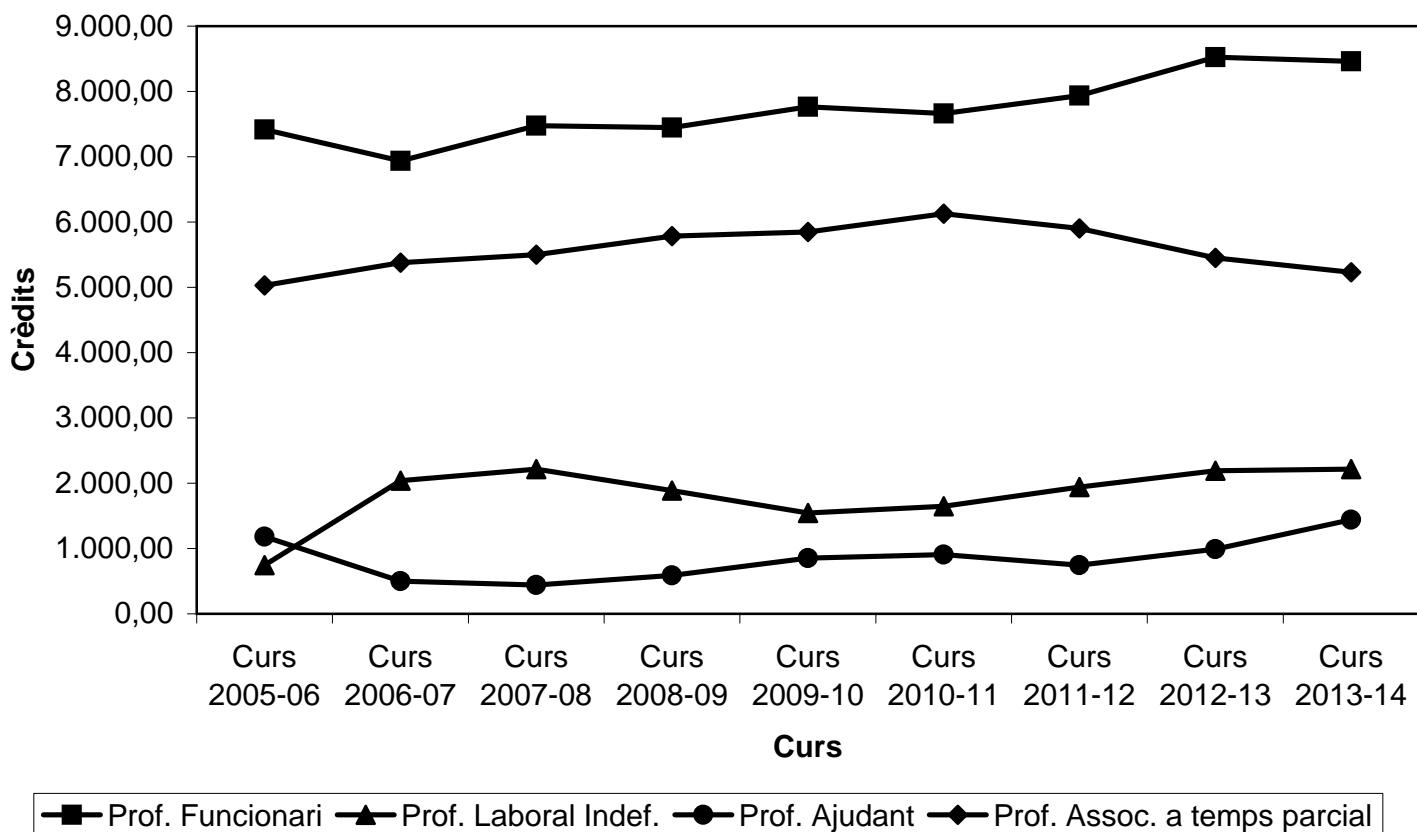
Evolució dels crèdits impartits en 1r i 2n cicle i graus per centres



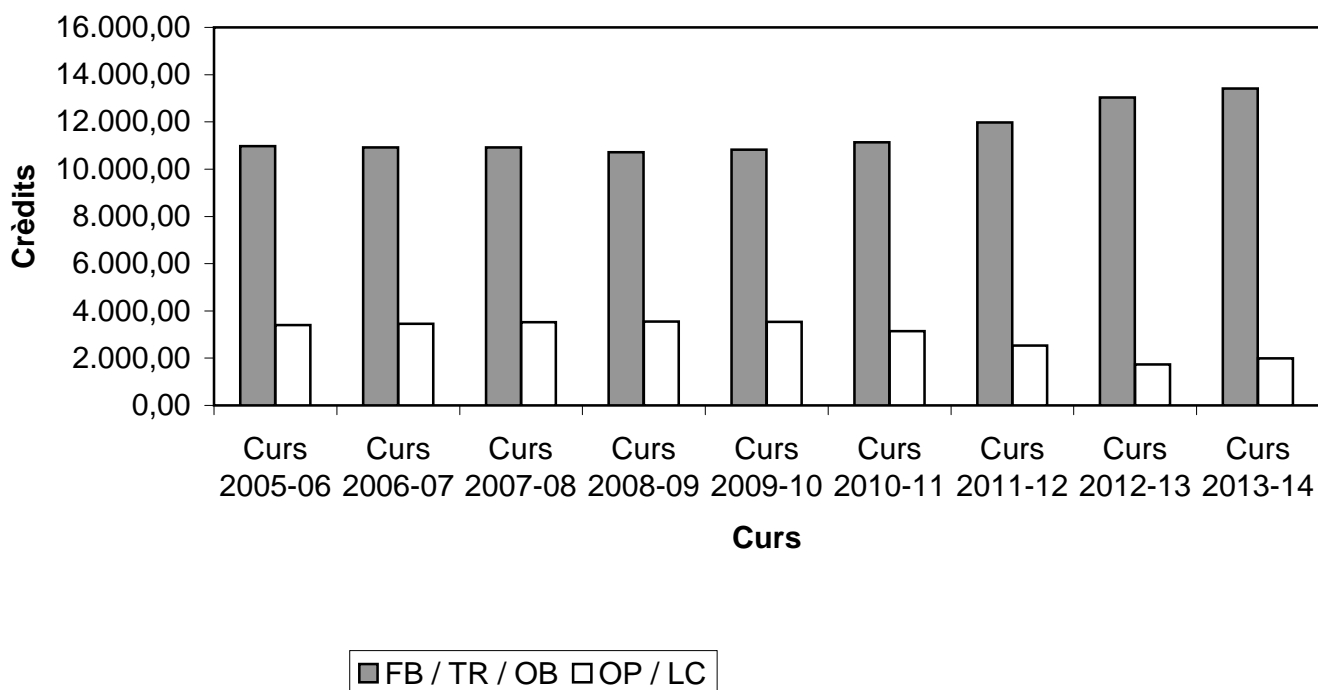
Evolució dels crèdits impartits en màsters oficials i doctorat



Evolució dels crèdits impartits per categoria de professorat



Evolució dels crèdits impartits en 1r i 2n cicle i graus per caràcter de les assignatures



Taula 1: Crèdits impartits per titulació i tipus d'assignatura

Centre	Titulació	Tipus	Formació Bàsica / Troncals i Obligatòries	Optatives, Lliure Configuració i Complements de Formació	Pràctiques Externes i Treball Fi de Grau (només graus)	Total Universitat Jaume I
FCJE	Diplomatura en Ciències Empresarials		5,80	1,80		7,60
	Diplomatura en Gestió i Administració Pública		0,80	0,80		1,60
	Grau en Administració d'Empreses		756,81	74,05	70,10	900,96
	Grau en Criminologia i Seguretat		302,91	48,00	47,40	398,31
	Grau en Dret		444,50	60,00	65,20	569,70
	Grau en Economia		369,51	55,00	40,10	464,61
	Grau en Finances i Comptabilitat		707,72	68,30	40,10	816,12
	Grau en Gestió i Administració Pública		124,00			124,00
	Grau en Relacions Laborals i Recursos Humans		193,50	54,04	20,01	267,55
	Grau en Turisme		308,20	62,10	62,12	432,42
	Llicenciatura en Administració i Direcció d'Empreses		25,26	3,01		28,27
	Llicenciatura en Ciències del Treball		2,92	0,70		3,62
	Llicenciatura en Dret		80,62	45,55		126,17
	Total		3.322,55	473,35	345,03	4.140,93
FCHS	Grau en Comunicació Audiovisual		307,20	44,27	31,45	382,92
	Grau en Estudis Anglesos		247,80	82,88	12,00	342,68
	Grau en Història i Patrimoni		113,48	60,00	15,16	188,64
	Grau en Humanitats: Estudis Interculturals		113,52	64,50	11,99	190,01
	Grau en Mestre o Mestra d'Educació Infantil		534,00	66,00	169,50	769,50
	Grau en Mestre o Mestra d'Educació Primària		801,00	96,00	257,25	1.154,25
	Grau en Periodisme		304,20	42,01	34,45	380,66
	Grau en Publicitat i Relacions Públiques		331,80	46,66	41,16	419,62
	Grau en Traducció i Interpretació		492,05	69,00	18,50	579,55
	Llicenciatura en Comunicació Audiovisual		9,20	0,71		9,91
	Llicenciatura en Filologia Anglesa		5,45			5,45
	Llicenciatura en Humanitats		12,63	1,00		13,63
	Llicenciatura en Psicopedagogia		12,36	3,64		16,00
	Llicenciatura en Publicitat i Relacions Públiques		13,95	1,20		15,15
	Llicenciatura en Traducció i Interpretació		4,58			4,58
	Mestre/a, especialitat d'Educació Física		1,39			1,39
	Mestre/a, especialitat d'Educació Infantil		0,68			0,68
	Mestre/a, especialitat d'Educació Musical		0,39			0,39
Mestre/a, especialitat d'Educació Primària		0,50	3,97		4,47	
Total		3.306,18	581,84	591,46	4.479,48	
ESTCE	Enginyeria Industrial		91,09	177,50		268,59
	Enginyeria Informàtica		90,90	85,50		176,40
	Enginyeria Química		10,30	1,50		11,80
	Enginyeria Tècnica Agrícola, especialitat d'Hortofructicultura i Jardineria		1,27	3,15		4,42
	Enginyeria Tècnica en Disseny Industrial		11,25			11,25
	Enginyeria Tècnica en Informàtica de Gestió		28,46			28,46
	Enginyeria Tècnica en Informàtica de Sistemes		15,30			15,30
	Enginyeria Tècnica Industrial, especialitat de Mecànica		9,26			9,26
	Grau en Arquitectura Tècnica		361,30	41,80	88,40	491,50
	Grau en Disseny i Desenvolupament de Videojocs		180,00			180,00
	Grau en Enginyeria Agroalimentària i del Medi Rural		249,45	36,20	30,11	315,76
	Grau en Enginyeria Elèctrica		302,81	48,00	9,99	360,80
	Grau en Enginyeria en Disseny Industrial i Desenvolupament de Productes		582,35	77,60	109,00	768,95
	Grau en Enginyeria en Tecnologies Industrials		393,37	12,00	42,00	447,37
	Grau en Enginyeria Informàtica		449,94	141,67	22,95	614,56
	Grau en Enginyeria Mecànica		424,11	66,00	24,00	514,11
	Grau en Enginyeria Química		220,73	39,00	12,00	271,73
	Grau en Matemàtica Computacional		140,23	29,09	6,75	176,07
	Grau en Química		436,01	33,60	18,00	487,61
Llicenciatura en Química		23,11			23,11	
Total		4.021,24	792,61	363,20	5.177,05	
FCS	Grau en Infermeria		269,90			269,90
	Grau en Medicina		354,79	12,80		367,59
	Grau en Psicologia		704,60	57,60	95,04	857,24
	Llicenciatura en Psicologia		33,86			33,86
	Total		1.363,15	70,40	95,04	1.528,59
T. Propis	Graduat en Seguretat i Ciències Policials		1,29	0,83		2,12
	Estil i Lliure Configuració de Centre			66,50		66,50
	Total Universitat Jaume I		12.014,41	1.985,53	1.394,73	15.394,67
			78,04%	12,90%	9,06%	100,00%

El títol propi de Graduat en Matemàtica Computacional es va oferir però sense impartir cap crèdit.

Taula 2: Crèdits impartits per màster oficial

	Màster / Màster Universitari	Crèdits Impartits per Professorat UJI	Crèdits Impartits per Professorat Extern	Total Universitat Jaume I
I n t e r u n i v e r s i t a r i s	Cooperació al Desenvolupament	90,00	126,00	216,00
	Ètica i Democràcia	29,50	1,50	31,00
	Gestió de la Qualitat	7,00		7,00
	Història de l'Art i Cultura Visual	4,50		4,50
	Història i Identitats Hispàniques en el Mediterrani Occidental (segles XV-XIX)	42,00	24,00	66,00
	Igualtat i Gènere en l'Àmbit Públic i Privat	82,00	136,00	218,00
	Investigació en Traducció i Interpretació	39,99	21,50	61,49
	Màrqueting i Investigació de Mercats	75,00	3,00	78,00
	Protecció Integrada de Cultius	5,00		5,00
	Química Sostenible	15,00	35,00	50,00
	Química Teòrica i Modelització Computacional	9,00		9,00
	Sistema de Justícia Penal	33,00		33,00
	Sostenibilitat i Responsabilitat Social Corporativa	65,50	10,00	75,50
	Tècniques Cromatogràfiques Aplicades	12,50	8,00	20,50
	Tecnologia Geoespacial/Geospatial Technologies	60,00		60,00
	Total	569,99	365,00	934,99
P r o p i s	Advocacia	34,00	56,00	90,00
	Ciència, Tecnologia i Aplicacions dels Materials Ceràmics	56,50		56,50
	Ciències de la Infermeria	75,50	84,50	160,00
	Comunicació Intercultural i Ensenyament de Llengües	71,60	27,20	98,80
	Disseny i Fabricació	91,80	1,50	93,30
	Eficiència Energètica i Sostenibilitat	86,87	22,50	109,37
	Ensenyament i Adquisició de la Llengua Anglesa en Contextos Multilingües	58,00		58,00
	Estudis Contemporanis i Investigació Avançada	19,00	2,00	21,00
	Estudis de Pau, Conflictes i Desenvolupament	56,00	99,00	155,00
	Física Aplicada	60,00		60,00
	Gestió Financera i Comptabilitat Avançada	69,20	42,40	111,60
	Intervenció i Mediació Familiar	87,62	12,13	99,75
	Investigació Aplicada en Estudis Feministes, de Gènere i Ciutadania	51,00	9,00	60,00
	Llengua Anglesa per al Comerç Internacional / English Language for International Trade (ELIT)	60,00	13,00	73,00
	Matemàtica Computacional	116,00		116,00
	Noves Tendències i Processos d'Innovació en Comunicació	73,50	29,50	103,00
	Prevenició de Riscos Laborals	62,75	64,25	127,00
	Professor/a d'Educació Secundària Obligatòria i Batxillerat, Formació Professional i Ensenyaments d'Idiomes	322,25		322,25
	Psicologia del Treball, de les Organitzacions i en Recursos Humans	81,75	36,50	118,25
	Psicopatologia, Salut i Neuropsicologia	90,00	31,00	121,00
	Psicopedagogia	76,00	19,00	95,00
	Química Aplicada i Farmacològica	93,70	12,50	106,20
	Rehabilitació Psicosocial en Salut Mental Comunitària	15,00	60,00	75,00
	Sistemes Intel·ligents	79,00		79,00
	Traducció Medicosanitària	62,00	53,00	115,00
	Total	1.949,04	674,98	2.624,02
	Total Universitat Jaume I		2.519,03	1.039,98
		70,78%	29,22%	100,00%

Els màsters en Estudis Contemporanis i Investigació Avançada i en Gestió i Promoció del Desenvolupament Local van oferir-se en suspensió. El màster en Gestió i Promoció del Desenvolupament Local no figura en la taula atès que no va impartir cap crèdit.

Taula 3: Crèdits impartits per titulació i categoria laboral del professorat (valors absoluts)

Centre	Titulació	Categoria	Professorat Funcionari i Laboral Indefinit					Total Personal Funcionari + Laboral Indefinit	Professorat a Temps Complet		Total Altre Professorat a Temps Complet	Professorat Associat a Temps Parcial					Total Professorat Assoc. a Temps Parcial	Altre Professorat a Temps Complet					Total Altre Personal a Temps Complet	Total Universitat Jaume I
			Catedràtic/a d'Universitat	Titular d'Universitat	Catedràtic/a d'Escola Universitària	Titular d'Escola Universitària	Professor/a Contractat/da Doctor/a		Professor/a Col·laborador/a	Professorat Visitant		Professorat Emèrit	Assoc. a 6 hores	Assoc. a 8 hores	Assoc. a 10 hores	Assoc. a 12 hores		Assoc. Assist.	Ajudant/a	Prof. Ajudant/a Doctor/a Tipus 1	Prof. Ajudant/a Doctor/a Tipus 2	Personal Investigador		
FCDE	Diplomatura en Ciències Empresarials		0,10	3,73		1,24	0,44	5,51					0,92	0,35	0,72			1,99			0,10		0,10	7,60
	Diplomatura en Gestió i Administració Pública		0,16	0,66		0,15	0,04	1,01					0,35	0,11				0,46			0,13		0,13	1,60
	Grau en Administració d'Empreses		55,80	263,08		63,77	69,56	20,43	472,64				99,72	37,18	111,46	71,05		319,41	2,05	6,16	79,61	21,09	108,91	900,96
	Grau en Criminologia i Seguretat		16,69	95,13		31,07	21,01		163,90				73,68	73,87	36,29	31,93		215,77		9,64		9,00	18,64	398,31
	Grau en Dret		159,16	181,12		18,60	60,70		419,58				82,45	21,74	0,51	28,52		133,22			12,20	4,70	16,90	569,70
	Grau en Economia		45,99	172,82		38,63	33,29	10,22	300,95				42,56	18,69	26,04	27,97		115,26	1,03	3,08	35,71	8,58	48,40	464,61
	Grau en Finances i Comptabilitat		29,24	327,00		52,96	46,24	26,18	481,62				103,95	45,39	57,65	50,12		257,11	6,75	11,81	41,68	17,15	77,39	816,12
	Grau en Gestió i Administració Pública		6,00	38,64		12,00	5,20		61,84				23,80	29,36	6,00			59,16			3,00		3,00	124,00
	Grau en Relacions Laborals i Recursos Humans		28,76	98,23		42,59	33,09		202,67				28,93	21,00	2,40	4,50		56,83			3,00	5,05	8,05	267,55
	Grau en Turisme		46,12	102,48		61,58	57,01		267,19				17,00	46,20	22,18	43,86		129,24			16,64	19,35	35,99	432,42
	Llicenciatura en Administració i Direcció d'Empreses		1,48	14,74		1,25	1,00	0,10	18,57				3,05	3,53	2,37	0,75		9,70						28,27
	Llicenciatura en Ciències del Treball		0,20	1,66		0,52	0,32		2,70				0,20	0,20	0,42			0,82			0,10		0,10	3,62
	Llicenciatura en Dret		12,68	53,23		2,25	8,12		76,28				19,06	12,50	4,44	0,79		36,79			13,10		13,10	126,17
	Total			402,38	1.352,52		326,61	336,02	56,93	2.474,46				495,67	310,12	270,48	259,49		1.335,76	9,83	30,69	202,04	88,15	330,71
FCHS	Grau en Comunicació Audiovisual		17,30	46,70		27,00	133,36	25,60	249,96				17,40	12,20	18,10	51,51		99,21			31,30	2,45	33,75	382,92
	Grau en Estudis Anglesos		12,00	245,18	6,00		39,00		302,18					21,00		10,50		31,50	6,00		3,00		9,00	342,68
	Grau en Història i Patrimoni		49,60	54,87	13,70		24,99		143,16				7,48	10,85		11,18		29,51			7,87	8,10	15,97	188,64
	Grau en Humanitats: Estudis Interculturals		48,98	32,75	8,50		50,26		140,49				3,02	19,49		13,50		36,01			3,00	10,51	13,51	190,01
	Grau en Mestre o Mestra d'Educació Infantil		6,00	78,54	27,50	163,06	40,67		315,77	6,00		6,00	66,94	22,08	63,56	194,09		346,67	36,00		59,06	6,00	101,06	769,50
	Grau en Mestre o Mestra d'Educació Primària		9,80	127,32	55,50	163,15	29,70		385,47	12,00		12,00	89,42	59,96	91,68	419,20		660,26	12,00		70,52	14,00	96,52	1.154,25
	Grau en Periodisme		7,50	52,50			42,70	20,50	123,20				49,50	14,00	35,50	100,20		199,20	12,65	3,00	36,31	6,30	58,26	380,66
	Grau en Publicitat i Relacions Públiques			26,25		24,60	105,14	50,45	206,44				87,78	25,50	4,64	56,96		174,88		3,00	29,30	6,00	38,30	419,62
	Grau en Traducció i Interpretació		83,22	261,60			37,73		382,55				9,00	24,70	28,15	78,45		140,30			39,50	17,20	56,70	579,55
	Llicenciatura en Comunicació Audiovisual		0,13	0,80		0,08	2,24	0,11	3,36				5,06		0,20			5,26			0,47	0,82	1,29	9,91
	Llicenciatura en Filologia Anglesa			5,45					5,45															5,45
	Llicenciatura en Humanitats		4,34	4,20	1,00		0,08		9,62				1,00	0,34		2,17		3,51			0,50		0,50	13,63
	Llicenciatura en Psicopedagogia			2,52			1,31		3,83				6,49		0,45	5,11		12,05			0,12		0,12	16,00
	Llicenciatura en Publicitat i Relacions Públiques			0,37	0,05	0,86	6,38		7,66				2,22	1,00	2,28	0,39		5,89			1,20	0,40	1,60	15,15
	Llicenciatura en Traducció i Interpretació			3,24					3,24						1,34			1,34						4,58
	Mestre/a, especialitat d'Educació Física					1,39			1,39															1,39
	Mestre/a, especialitat d'Educació Infantil					0,68			0,68															0,68
	Mestre/a, especialitat d'Educació Musical														0,39			0,39						0,39
	Mestre/a, especialitat d'Educació Primària			0,88		1,44	0,50		2,82	1,65		1,65												4,47
	Total			238,87	943,17	112,25	382,26	514,06	96,66	2.287,27	19,65		19,65	345,31	211,12	245,90	943,65		1.745,98	66,65	6,00	278,65	75,28	426,58

Taula 3: Crèdits impartits per titulació i categoria laboral del professorat (valors absoluts)

Centre	Titulació	Categoria	Professorat Funcionari i Laboral Indefinit						Professorat a Temps Complet			Professorat Associat a Temps Parcial					Altres Professorat a Temps Complet												
			Catedràtic/a d'Universitat	Titular d'Universitat	Catedràtic/a d'Escola Universitària	Titular d'Escola Universitària	Professor/a Contractat/da Doctor/a	Professor/a Col·laborador/a	Total Personal Funcionari + Laboral Indefinit	Professorat Visitant	Professorat Emèrit	Total Altres Professorat a Temps Complet	Assoc. a 6 hores	Assoc. a 8 hores	Assoc. a 10 hores	Assoc. a 12 hores	Assoc. Assist.	Total Professorat Assoc. a Temps Parcial	Ajudant/a	Prof. Ajudant/a Doctor/a Tipus 1	Prof. Ajudant/a Doctor/a Tipus 2	Personal Investigador	Total Altres Personal a Temps Complet	Total Universitat Jaume I					
	Enginyeria Industrial		28,76	71,33			59,26	8,08	167,43							23,62	41,45	6,00	8,45					1,57	11,07	9,00	21,64	268,59	
	Enginyeria Informàtica		12,28	109,61		20,75	25,77	0,69	169,10																7,30	7,30	176,40		
	Enginyeria Química		4,90	6,10			0,40		11,40						0,40												11,80		
	Enginyeria Tècnica Agrícola, especialitat d'Hortofruticultura i Jardineria		1,47	1,14			0,63		3,24				0,24		0,21										0,73	0,73	4,42		
	Enginyeria Tècnica en Disseny Industrial		0,33	0,40			2,61	1,16	4,50				0,21		0,66	2,94								0,25	2,69	2,94	11,25		
	Enginyeria Tècnica en Informàtica de Gestió		2,50	19,85		2,20			24,55						0,61										3,30	3,30	28,46		
	Enginyeria Tècnica en Informàtica de Sistemes		3,71	8,51			0,50	2,05	14,77						0,53												15,30		
	Enginyeria Tècnica Industrial, especialitat de Mecànica		0,66	3,72			1,25		5,63				1,04	1,22		1,06								0,10	0,21	0,31	9,26		
	Grau en Arquitectura Tècnica		9,60	26,86		49,77	3,81		90,04				57,32	45,90	28,40	186,71								12,32	8,80	61,01	1,00	83,13	491,50
	Grau en Disseny i Desenvolupament de Videojocs		6,30	58,50		6,00	35,20	12,00	118,00				13,70		7,50	6,00									26,20	8,60	34,80	180,00	
	Grau en Enginyeria Agroalimentària i del Medi Rural		51,07	102,33		18,25	22,07	5,51	199,23				14,18	18,99	6,87	14,42								5,99	3,46	34,41	18,21	62,07	315,76
	Grau en Enginyeria Elèctrica		23,30	116,09		3,92	69,92	5,44	218,67				25,83	26,26	12,63	14,62								13,85	8,56	31,32	9,06	62,79	360,80
	Grau en Enginyeria en Disseny Industrial i Desenvolupament de Productes		44,48	112,42		21,50	86,01	33,40	297,81				55,59	50,98	63,92	184,41								15,60	28,20	69,44	3,00	116,24	768,95
	Grau en Enginyeria en Tecnologies Industrials		45,26	132,22		3,61	68,90	3,69	253,68				43,97	41,81	18,32	18,08								8,66	19,45	36,52	6,88	71,51	447,37
	Grau en Enginyeria Informàtica		39,27	331,19		49,79	79,65	9,76	509,66				9,63	3,78	4,61	13,66										48,48	24,74	73,22	614,56
	Grau en Enginyeria Mecànica		39,13	134,43		4,90	73,79	17,44	269,69				56,79	40,85	22,91	37,02								13,48	29,03	32,65	11,69	86,85	514,11
	Grau en Enginyeria Química		67,65	111,36		3,32	14,24	2,69	199,26				17,19	6,76	3,57	10,74								1,80	2,62	9,03	20,76	34,21	271,73
	Grau en Matemàtica Computacional		47,64	97,26		4,51	13,82	0,44	163,67				1,87	0,42	0,49	1,24										5,32	3,06	8,38	176,07
	Grau en Química		161,46	226,05			13,90		401,41						5,50	6,50								7,20		6,80	60,20	74,20	487,61
	Llicenciatura en Química		10,58	11,73					22,31																		0,80	0,80	23,11
Total			600,35	1.681,10		188,52	571,73	102,35	3.144,05				321,18	283,92	177,02	506,46				1.288,58	78,90	102,04	375,88	187,60	744,42	5.177,05			
FCS	Grau en Infermeria			17,67		9,85			27,52	9,71		9,71	31,75	24,30	53,80	55,09	2,00	166,94	47,00		13,40	5,33	65,73	269,90					
	Grau en Medicina		52,79	50,14		38,58			141,51	38,11		38,11	102,24	25,20	9,40			136,84			38,38	12,75	51,13	367,59					
	Grau en Psicologia		75,02	343,83		167,12			585,97				70,03	68,70	31,24	29,15			199,12	12,15	8,30	11,10	40,60	72,15	857,24				
	Llicenciatura en Psicologia			10,49		8,82			19,31			5,00	1,65		0,10				6,75			1,70	6,10	7,80	33,86				
	Total		127,81	422,13		9,85	214,52		774,31	47,82		47,82	209,02	119,85	85,04	93,74	2,00	509,65	59,15	8,30	64,58	64,78	196,81	1.528,59					
T. Propis	Graduat en Seguretat i Ciències Policials		0,22	0,67			0,23		1,12				0,45	0,33	0,10	0,10				0,98					0,02	0,02	2,12		
	Estil i Lliure Configuració de Centre		15,00	19,50			10,50		45,00				14,00	4,50						18,50				3,00	3,00	66,50			
	Total Universitat Jaume I		1.384,63	4.419,09	112,25	907,24	1.647,06	255,94	8.726,21	67,47		67,47	1.385,63	929,84	778,54	1.803,44	2,00	4.899,45	214,53	147,05	921,15	418,81	1.701,54	15.394,67					

Taula 4: Crèdits impartits per titulació i categoria laboral del professorat (valors relatius)

Centre	Categoría	Professorat Funcionari i Laboral Indefinit						Total Personal Funcionari + Laboral Indefinit	Professorat a Temps Complet		Total Altre Professorat a Temps Complet	Professorat Associat a Temps Parcial					Total Professorat Assoc. a Temps Parcial	Altre Professorat a Temps Complet				Total Altre Personal a Temps Complet	Total Universitat Jaume I		
		Catedràtic/a d'Universitat	Titular d'Universitat	Catedràtic/a d'Escola Universitària	Titular d'Escola Universitària	Professor/a Contractat/da Doctor/a	Professor/a Col·laborador/a		Professorat Visitant	Professorat Emèrit		Assoc. a 6 hores	Assoc. a 8 hores	Assoc. a 10 hores	Assoc. a 12 hores	Assoc. Assist.		Ajudant/a	Prof. Ajudant/a Doctor/a Tipus 1	Prof. Ajudant/a Doctor/a Tipus 2	Personal Investigador				
FCOE	Diplomatura en Ciències Empresarials	1,32%	49,08%		16,32%	5,79%		72,50%				12,11%	4,61%	9,47%			26,18%			1,32%		1,32%	100,00%		
	Diplomatura en Gestió i Administració Pública	10,00%	41,25%		9,38%	2,50%		63,13%				21,88%	6,88%				28,75%			8,13%		8,13%	100,00%		
	Grau en Administració d'Empreses	6,19%	29,20%		7,08%	7,72%	2,27%		52,46%			11,07%	4,13%	12,37%	7,89%		35,45%	0,23%	0,68%	8,84%	2,34%	12,09%	100,00%		
	Grau en Criminologia i Seguretat	4,19%	23,88%		7,80%	5,27%			41,15%			18,50%	18,55%	9,11%	8,02%		54,17%		2,42%		2,26%		4,68%	100,00%	
	Grau en Dret	27,94%	31,79%		3,26%	10,65%			73,65%			14,47%	3,82%	0,09%	5,01%		23,38%			2,14%	0,82%		2,97%	100,00%	
	Grau en Economia	9,90%	37,20%		8,31%	7,17%	2,20%		64,77%			9,16%	4,02%	5,60%	6,02%		24,81%	0,22%	0,66%	7,69%	1,85%		10,42%	100,00%	
	Grau en Finances i Comptabilitat	3,58%	40,07%		6,49%	5,67%	3,21%		59,01%			12,74%	5,56%	7,06%	6,14%		31,50%	0,83%	1,45%	5,11%	2,10%		9,48%	100,00%	
	Grau en Gestió i Administració Pública	4,84%	31,16%		9,68%	4,19%			49,87%			19,19%	23,68%	4,84%			47,71%				2,42%		2,42%	100,00%	
	Grau en Relacions Laborals i Recursos Humans	10,75%	36,71%		15,92%	12,37%			75,75%			10,81%	7,85%	0,90%	1,68%		21,24%			1,12%	1,89%		3,01%	100,00%	
	Grau en Turisme	10,67%	23,70%		14,24%	13,18%			61,79%			3,93%	10,68%	5,13%	10,14%		29,89%			3,85%	4,47%		8,32%	100,00%	
	Llicenciatura en Administració i Direcció d'Empreses	5,24%	52,14%		4,42%	3,54%	0,35%		65,69%			10,79%	12,49%	8,38%	2,65%		34,31%							100,00%	
	Llicenciatura en Ciències del Treball	5,52%	45,86%		14,36%	8,84%			74,59%			5,52%	5,52%	11,60%			22,65%				2,76%		2,76%	100,00%	
	Llicenciatura en Dret	10,05%	42,19%		1,78%	6,44%			60,46%			15,11%	9,91%	3,52%	0,63%		29,16%			10,38%			10,38%	100,00%	
Total		9,72%	32,66%		7,89%	8,11%	1,37%	59,76%			11,97%	7,49%	6,53%	6,27%		32,26%	0,24%	0,74%	4,88%	2,13%		7,99%	100,00%		
FCBS	Grau en Comunicació Audiovisual	4,52%	12,20%		7,05%	34,83%	6,69%		65,28%			4,54%	3,19%	4,73%	13,45%		25,91%			8,17%	0,64%		8,81%	100,00%	
	Grau en Estudis Anglesos	3,50%	71,55%	1,75%		11,38%			88,18%				6,13%		3,06%		9,19%	1,75%			0,88%		2,63%	100,00%	
	Grau en Història i Patrimoni	26,29%	29,09%	7,26%		13,25%			75,89%			3,97%	5,75%		5,93%		15,64%			4,17%	4,29%		8,47%	100,00%	
	Grau en Humanitats: Estudis Interculturals	25,78%	17,24%	4,47%		26,45%			73,94%			1,59%	10,26%		7,10%		18,95%			1,58%	5,53%		7,11%	100,00%	
	Grau en Mestre o Mestra d'Educació Infantil	0,78%	10,21%	3,57%	21,19%	5,29%			41,04%	0,78%		0,78%	8,70%	2,87%	8,26%	25,22%		45,05%	4,68%		7,68%	0,78%	13,13%	100,00%	
	Grau en Mestre o Mestra d'Educació Primària	0,85%	11,03%	4,81%	14,13%	2,57%			33,40%	1,04%		1,04%	7,75%	5,19%	7,94%	36,32%		57,20%	1,04%		6,11%	1,21%		8,36%	100,00%
	Grau en Periodisme	1,97%	13,79%			11,22%	5,39%		32,36%			13,00%	3,68%	9,33%	26,32%		52,33%	3,32%	0,79%	9,54%	1,66%		15,30%	100,00%	
	Grau en Publicitat i Relacions Públiques		6,26%		5,86%	25,06%	12,02%		49,20%			20,92%	6,08%	1,11%	13,57%		41,68%		0,71%	6,98%	1,43%		9,13%	100,00%	
	Grau en Traducció i Interpretació	14,36%	45,14%			6,51%			66,01%			1,55%	4,26%	4,86%	13,54%		24,21%			6,82%	2,97%		9,78%	100,00%	
	Llicenciatura en Comunicació Audiovisual	1,31%	8,07%		0,81%	22,60%	1,11%		33,91%			51,06%		2,02%			53,08%			4,74%	8,27%		13,02%	100,00%	
	Llicenciatura en Filologia Anglesa		100,00%						100,00%															100,00%	
	Llicenciatura en Humanitats	31,84%	30,81%	7,34%		0,59%			70,58%			7,34%	2,49%		15,92%		25,75%				3,67%		3,67%	100,00%	
	Llicenciatura en Psicopedagogia		15,75%			8,19%			23,94%			40,56%		2,81%	31,94%		75,31%			0,75%			0,75%	100,00%	
	Llicenciatura en Publicitat i Relacions Públiques		2,44%	0,33%	5,68%	42,11%			50,56%			14,65%	6,60%	15,05%	2,57%		38,88%			7,92%	2,64%		10,56%	100,00%	
	Llicenciatura en Traducció i Interpretació		70,74%						70,74%					29,26%			29,26%							100,00%	
	Mestre/a, especialitat d'Educació Física					100,00%			100,00%															100,00%	
	Mestre/a, especialitat d'Educació Infantil					100,00%			100,00%															100,00%	
	Mestre/a, especialitat d'Educació Musical													100,00%			100,00%							100,00%	
	Mestre/a, especialitat d'Educació Primària		19,69%		32,21%	11,19%			63,09%	36,91%		36,91%												100,00%	
	Total		5,33%	21,06%	2,51%	8,53%	11,48%	2,16%	51,06%	0,44%		0,44%	7,71%	4,71%	5,49%	21,07%		38,98%	1,49%	0,13%	6,22%	1,68%		9,52%	100,00%

Taula 4: Crèdits impartits per titulació i categoria laboral del professorat (valors relatius)

Centre	Titulació	Categoria	Professorat Funcionari i Laboral Indefinit					Total Personal Funcionari + Laboral Indefinit	Professorat a Temps Complet		Total Altre Professorat a Temps Complet	Professorat Associat a Temps Parcial					Total Professorat Assoc. a Temps Parcial	Altre Professorat a Temps Complet				Total Altre Personal a Temps Complet	Total Universitat Jaume I		
			Catedràtic/a d'Universitat	Titular d'Universitat	Catedràtic/a d'Escola Universitària	Titular d'Escola Universitària	Professor/a Contractat/da Doctor/a		Professor/a Col·laborador/a	Professorat Visitant		Professorat Emèrit	Assoc. a 6 hores	Assoc. a 8 hores	Assoc. a 10 hores	Assoc. a 12 hores		Assoc. Assist.	Ajudant/a	Prof. Ajudant/a Doctor/a Tipus 1	Prof. Ajudant/a Doctor/a Tipus 2			Personal Investigador	
	Enginyeria Industrial		10,71%	26,56%			22,06%	3,01%	62,34%				8,79%	15,43%	2,23%	3,15%			29,61%		0,58%	4,12%	3,35%	8,06%	100,00%
	Enginyeria Informàtica		6,96%	62,14%		11,76%	14,61%	0,39%	95,86%													4,14%	4,14%	100,00%	
	Enginyeria Química		41,53%	51,69%			3,39%		96,61%						3,39%				3,39%					100,00%	
	Enginyeria Tècnica Agrícola, especialitat d'Hortofruïticultura i Jardineria		33,26%	25,79%			14,25%		73,30%				5,43%			4,75%			10,18%			16,52%	16,52%	100,00%	
	Enginyeria Tècnica en Disseny Industrial		2,93%	3,56%			23,20%	10,31%	40,00%				1,87%		5,87%	26,13%			33,87%		2,22%	23,91%		26,13%	100,00%
	Enginyeria Tècnica en Informàtica de Gestió		8,78%	69,75%		7,73%			86,26%						2,14%				2,14%				11,60%	11,60%	100,00%
	Enginyeria Tècnica en Informàtica de Sistemes		24,25%	55,62%			3,27%	13,40%	96,54%							3,46%			3,46%					100,00%	
	Enginyeria Tècnica Industrial, especialitat de Mecànica		7,13%	40,17%			13,50%		60,80%				11,23%	13,17%		11,45%			35,85%		1,08%	2,27%		3,35%	100,00%
	Grau en Arquitectura Tècnica		1,95%	5,46%		10,13%	0,78%		18,32%				11,66%	9,34%	5,78%	37,99%			64,77%	2,51%	1,79%	12,41%	0,20%	16,91%	100,00%
	Grau en Disseny i Desenvolupament de Videojocs		3,50%	32,50%		3,33%	19,56%	6,67%	65,56%				7,61%		4,17%	3,33%			15,11%			14,56%	4,78%	19,33%	100,00%
	Grau en Enginyeria Agroalimentària i del Medi Rural		16,17%	32,41%		5,78%	6,99%	1,74%	63,10%				4,49%	6,01%	2,18%	4,57%			17,25%	1,90%	1,10%	10,90%	5,77%	19,66%	100,00%
	Grau en Enginyeria Elèctrica		6,46%	32,18%		1,09%	19,38%	1,51%	60,61%				7,16%	7,28%	3,50%	4,05%			21,99%	3,84%	2,37%	8,68%	2,51%	17,40%	100,00%
	Grau en Enginyeria en Disseny Industrial i Desenvolupament de Productes		5,78%	14,62%		2,80%	11,19%	4,34%	38,73%				7,23%	6,63%	8,31%	23,98%			46,15%	2,03%	3,67%	9,03%	0,39%	15,12%	100,00%
	Grau en Enginyeria en Tecnologies Industrials		10,12%	29,55%		0,81%	15,40%	0,82%	56,70%				9,83%	9,35%	4,10%	4,04%			27,31%	1,94%	4,35%	8,16%	1,54%	15,98%	100,00%
	Grau en Enginyeria Informàtica		6,39%	53,89%		8,10%	12,96%	1,59%	82,93%				1,57%	0,62%	0,75%	2,22%			5,15%			7,89%	4,03%	11,91%	100,00%
	Grau en Enginyeria Mecànica		7,61%	26,15%		0,95%	14,35%	3,39%	52,46%				11,05%	7,95%	4,46%	7,20%			30,65%	2,62%	5,65%	6,35%	2,27%	16,89%	100,00%
	Grau en Enginyeria Química		24,90%	40,98%		1,22%	5,24%	0,99%	73,33%				6,33%	2,49%	1,31%	3,95%			14,08%	0,66%	0,96%	3,32%	7,64%	12,59%	100,00%
	Grau en Matemàtica Computacional		27,06%	55,24%		2,56%	7,85%	0,25%	92,96%				1,06%	0,24%	0,28%	0,70%			2,28%			3,02%	1,74%	4,76%	100,00%
	Grau en Química		33,11%	46,36%			2,85%		82,32%					1,13%		1,33%			2,46%	1,48%		1,39%	12,35%	15,22%	100,00%
	Llicenciatura en Química		45,78%	50,76%					96,54%														3,46%	3,46%	100,00%
Total			11,60%	32,47%		3,64%	11,04%	1,98%	60,73%				6,20%	5,48%	3,42%	9,78%			24,89%	1,52%	1,97%	7,26%	3,62%	14,38%	100,00%
FCS	Grau en Infermeria			6,55%		3,65%			10,20%	3,60%		3,60%	11,76%	9,00%	19,93%	20,41%	0,74%	61,85%	17,41%		4,96%	1,97%	24,35%	100,00%	
	Grau en Medicina		14,36%	13,64%			10,50%		38,50%	10,37%		10,37%	27,81%	6,86%		2,56%		37,23%			10,44%	3,47%	13,91%	100,00%	
	Grau en Psicologia		8,75%	40,11%			19,50%		68,36%				8,17%	8,01%	3,64%	3,40%		23,23%	1,42%	0,97%	1,29%	4,74%	8,42%	100,00%	
	Llicenciatura en Psicologia			30,98%			26,05%		57,03%				14,77%	4,87%		0,30%		19,94%			5,02%	18,02%	23,04%	100,00%	
	Total			8,36%	27,62%		0,64%	14,03%		50,66%	3,13%		3,13%	13,67%	7,84%	5,56%	6,13%	0,13%	33,34%	3,87%	0,54%	4,22%	4,24%	12,88%	100,00%
T. Propis	Graduat en Seguretat i Ciències Policials		10,38%	31,60%			10,85%		52,83%				21,23%	15,57%	4,72%	4,72%		46,23%			0,94%			0,94%	100,00%
	Estil i Lliure Configuració de Centre		22,56%	29,32%			15,79%		67,67%				21,05%	6,77%				27,82%				4,51%	4,51%	100,00%	
	Total Universitat Jaume I		8,99%	28,71%	0,73%	5,89%	10,70%	1,66%	56,68%	0,44%		0,44%	9,00%	6,04%	5,06%	11,71%	0,01%	31,83%	1,39%	0,96%	5,98%	2,72%	11,05%	100,00%	

Taula 5: Crèdits impartits per màster oficial i categoria laboral del professorat (valors absoluts)

Màster / Màster Universitari	Professorat Funcionari i Laboral Indefinit						Total Personal Fun. + Laboral Indefinit	Professorat a Temps Complet		Total Altre Prof. a Temps Complet	Professorat Associat a Temps Parcial					Total Prof. Assoc. a Temps Parcial	Altres Professorat a Temps Complet				Total Altre Personal a Temps Complet	Total Universitat Jaume I														
	Catedràtic/a d'Universitat	Titular d'Universitat	Catedràtic/a d'Escola Universitària	Titular d'Escola Universitària	Professor/a Contractat/da Doctor/a	Professor/a Col·laborador/a		Professorat Visitant	Professorat Emèrit		Assoc. a 6 hores	Assoc. a 8 hores	Assoc. a 10 hores	Assoc. a 12 hores	Assoc. Assist.		Ajudant/a	Prof. Ajudant/a Doctor/a Tipus 1	Prof. Ajudant/a Doctor/a Tipus 2	Personal Investigador																
Cooperació al Desenvolupament	1,50	47,00		9,00	18,00		75,50											12,50							2,00	90,00										
Ètica i Democràcia	10,00	7,00					17,00		7,00	7,00														4,50	4,50	29,50										
Gestió de la Qualitat	3,50	2,50					6,00																	1,00	1,00	7,00										
Història de l'Art i Cultura Visual	2,25	2,25					4,50																			4,50										
Història i Identitats Hispàniques en el Mediterrani Occidental (segles XV-XIX)		21,00					21,00																	21,00	21,00	42,00										
Igualtat i Gènere en l'Àmbit Públic i Privat	1,00	33,00	3,00	18,00	15,00		70,00																			12,00	82,00									
Investigació en Traducció i Interpretació	12,90	20,42			4,60		37,92																	1,20	0,87	2,07	39,99									
Màrqueting i Investigació de Mercats	7,50	25,60		2,00	18,90		54,00																			6,50	14,50	75,00								
Protecció Integrada de Cultius	5,00						5,00																				5,00									
Química Sostenible	5,50	8,50					14,00																		1,00	1,00	15,00									
Química Teòrica i Modelització Computacional	4,00	5,00					9,00																				9,00									
Sistema de Justícia Penal	3,00	15,50			14,50		33,00																				33,00									
Sostenibilitat i Responsabilitat Social Corporativa	16,23	17,15			22,32		55,70																			2,29	7,51	65,50								
Tècniques Cromatogràfiques Aplicades	4,50	5,50					10,00																			2,50	2,50	12,50								
Tecnologia Geoespacial/Geospacial Technologies	15,00	30,00			9,00		54,00																		6,00	6,00	60,00									
Advocacia	6,00	7,20		1,00	3,60		17,80																			3,90	4,70	6,50	15,10	1,10	34,00					
Ciència, Tecnologia i Aplicacions dels Materials Ceràmics	25,50	26,50					52,00																				1,00	3,00	4,00	0,50	56,50					
Ciències de la Infermeria		20,50		45,00	3,00		68,50																	1,00			4,00	2,00	75,50							
Comunicació Intercultural i Ensenyament de Llengües	15,90	31,00	1,20	2,00	11,00		61,10																			6,00	2,00	8,50	2,00	71,60						
Disseny i Fabricació	13,96	26,90			21,75	2,57	65,18																				15,87	4,24	6,51	10,75	91,80					
Eficiència Energètica i Sostenibilitat	9,38	38,04		3,30	5,85		56,57																				6,70	5,80	2,20	14,70	2,00	11,60	2,00	15,60	86,87	
Ensenyament i Adquisició de la Llengua Anglesa en Contextos Multilingües	12,00	46,00					58,00																									58,00				
Estudis Contemporanis i Investigació Avançada	9,00	6,00					15,00																									15,00	19,00			
Estudis de Pau, Conflictes i Desenvolupament	2,25	10,25			25,00		37,50																				1,00	2,00	7,00	8,50	17,50	56,00				
Física Aplicada	30,00	20,60			5,20		55,80																									55,80	60,00			
Gestió Financera i Comptabilitat Avançada	1,80	61,94		3,26		0,60	67,60																				1,20	0,40			0,40	69,20				
Intervenció i Mediació Familiar	3,00	61,87					64,87																				12,25	1,50			9,00	9,00	87,62			
Investigació Aplicada en Estudis Feministes, de Gènere i Ciutadania	2,25	28,25	1,75	1,75			34,00																				8,25	3,25	3,25	2,25	2,25	51,00				
Llengua Anglesa per al Comerç Internacional / English Language for International Trade (ELIT)		41,00			2,00		43,00																									43,00	60,00			
Matemàtica Computacional	53,00	37,00		13,00			103,00																										103,00	116,00		
Noves Tendències i Processos d'Innovació en Comunicació	11,00	10,50			15,50	8,50	45,50																				5,50	3,00	0,50	2,50	11,50	2,00	13,50	1,00	16,50	73,50
Prevençió de Riscos Laborals	13,50	22,50		6,00	3,75		45,75																				3,50	6,00	4,50	1,50	15,50	1,50	1,50	62,75		
Professorat d'Educació Secundària Obligatòria i Batxillerat, Formació Professional i Ensenyaments d'Idiomes	19,00	127,80		7,50	66,50		220,80																				42,70	5,50	8,25	20,75	77,20	0,75	4,50	19,00	24,25	322,25
Psicologia del Treball, de les Organitzacions i en Recursos Humans	9,50	26,20			1,67		37,37																				17,80		5,50		1,50	19,58	21,08	81,75		
Psicopatologia, Salut i Neuropsicologia	18,50	37,71			20,29		76,50																				9,00		2,50	1,00	12,50	1,00		1,00	90,00	
Psicopedagogia	3,00	18,50			11,80		33,30																				26,60	2,10	4,00			10,00		10,00	76,00	
Química Aplicada i Farmacològica	33,50	57,20					90,70																										90,70	93,70		
Rehabilitació Psicosocial en Salut Mental Comunitària	1,50	6,87					8,37																				6,63						6,63	15,00		
Sistemes Intel·ligents	20,50	56,50					77,00																											77,00	79,00	
Traducció Medicosanitària	4,50	43,00			1,50		49,00																										49,00	62,00		
Total Universitat Jaume I	410,42	1.110,25	5,95	111,81	300,73	11,67	1.950,83		7,00	7,00	160,90	78,85	19,45	70,29	1,00	330,49	12,15	15,25	132,36	70,95	230,71	2.519,03														

Taula 6: Crèdits impartits per màster oficial i categoria laboral del professorat (valors relatius)

Màster / Màster Universitari	Professorat Funcionari i Laboral Indefinit						Total Personal Fun. + Laboral Indefinit	Professorat a Temps Complet		Total Altre Prof. a Temps Complet	Professorat Associat a Temps Parcial					Altres Professorat a Temps Complet				Total Altre Personal a Temps Complet	Total Universitat Jaume I		
	Catedràtic/a d'Universitat	Titular d'Universitat	Catedràtic/a d'Escola Universitària	Titular d'Escola Universitària	Professor/a Contractat/da Doctor/a	Professor/a Col·laborador/a		Professorat Visitant	Professorat Emèrit		Assoc. a 6 hores	Assoc. a 8 hores	Assoc. a 10 hores	Assoc. a 12 hores	Assoc. Assist.	Total Prof. Assoc. a Temps Parcial	Ajudant/a	Prof. Ajudant/a Doctor/a Tipus 1	Prof. Ajudant/a Doctor/a Tipus 2			Personal Investigador	
Cooperació al Desenvolupament	1,67%	52,22%		10,00%	20,00%		83,89%							13,89%			2,22%				2,22%	100,00%	
Ètica i Democràcia	33,90%	23,73%					57,63%		23,73%	23,73%			3,39%					15,25%			15,25%	100,00%	
Gestió de la Qualitat	50,00%	35,71%					85,71%											14,29%			14,29%	100,00%	
Història de l'Art i Cultura Visual	50,00%	50,00%					100,00%															100,00%	
Història i Identitats Hispàniques en el Mediterrani Occidental (segles XV-XIX)		50,00%					50,00%										50,00%				50,00%	100,00%	
Igualtat i Gènere en l'Àmbit Públic i Privat	1,22%	40,24%	3,66%	21,95%	18,29%		85,37%						14,63%									100,00%	
Investigació en Traducció i Interpretació	32,26%	51,06%			11,50%		94,82%										3,00%	2,18%			5,18%	100,00%	
Màrqueting i Investigació de Mercats	10,00%	34,13%		2,67%	25,20%		72,00%							8,67%			19,33%				19,33%	100,00%	
Protecció Integrada de Cultius	100,00%						100,00%															100,00%	
Química Sostenible	36,67%	56,67%					93,33%											6,67%			6,67%	100,00%	
Química Teòrica i Modelització Computacional	44,44%	55,56%					100,00%															100,00%	
Sistema de Justícia Penal	9,09%	46,97%			43,94%		100,00%															100,00%	
Sostenibilitat i Responsabilitat Social Corporativa	24,78%	26,18%			34,08%		85,04%					3,50%		4,58%	6,89%							11,47%	100,00%
Tècniques Cromatogràfiques Aplicades	36,00%	44,00%					80,00%											20,00%			20,00%	100,00%	
Tecnologia Geoespacial/Geospatial Technologies	25,00%	50,00%			15,00%		90,00%											10,00%			10,00%	100,00%	
Advocacia	17,65%	21,18%		2,94%	10,59%		52,35%				11,47%	13,82%	19,12%				3,24%				3,24%	100,00%	
Ciència, Tecnologia i Aplicacions dels Materials Ceràmics	45,13%	46,90%					92,04%				1,77%					5,31%			0,88%		0,88%	100,00%	
Ciències de la Infermeria		27,15%		59,60%	3,97%		90,73%					5,30%	2,65%	1,32%							1,32%	100,00%	
Comunicació Intercultural i Ensenyament de Llengües	22,21%	43,30%	1,68%	2,79%	15,36%		85,34%					8,38%	3,49%				2,79%				2,79%	100,00%	
Disseny i Fabricació	15,21%	29,30%			23,69%	2,80%	71,00%				17,29%						4,62%	7,09%				11,71%	100,00%
Eficiència Energètica i Sostenibilitat	10,80%	43,79%		3,80%	6,73%		65,12%				7,71%	6,68%	2,53%				2,30%	13,35%	2,30%		17,96%	100,00%	
Ensenyament i Adquisició de la Llengua anglesa en Contextos Multilingües	20,69%	79,31%					100,00%															100,00%	
Estudis Contemporanis i Investigació Avançada	47,37%	31,58%					78,95%											21,05%			21,05%	100,00%	
Estudis de Pau, Conflictes i Desenvolupament	4,02%	18,30%			44,64%		66,96%					1,79%		3,57%		12,50%	15,18%				31,25%	100,00%	
Física Aplicada	50,00%	34,33%			8,67%		93,00%										7,00%				7,00%	100,00%	
Gestió Financera i Comptabilitat Avançada	2,60%	89,51%		4,71%		0,87%	97,69%				1,73%						0,58%					0,58%	100,00%
Intervenció i Mediació Familiar	3,42%	70,61%					74,04%				13,98%	1,71%						10,27%			10,27%	100,00%	
Investigació Aplicada en Estudis Feministes, de Gènere i Ciutadania	4,41%	55,39%	3,43%	3,43%			66,67%				16,18%	6,37%	6,37%				4,41%				4,41%	100,00%	
Llengua anglesa per al Comerç Internacional / English Language for International Trade (ELIT)		68,33%			3,33%		71,67%					21,67%	6,67%									100,00%	
Matemàtica Computacional	45,69%	31,90%		11,21%			88,79%										10,34%	0,86%			11,21%	100,00%	
Noves Tendències i Processos d'Innovació en Comunicació	14,97%	14,29%			21,09%	11,56%	61,90%				7,48%	4,08%	0,68%	3,40%			2,72%	18,37%	1,36%		22,45%	100,00%	
Prevençió de Riscos Laborals	21,51%	35,86%		9,56%	5,98%		72,91%				5,58%	9,56%	7,17%	2,39%				2,39%			2,39%	100,00%	
Professorat d'Ensenyament de Matemàtica Experimental i Batxillerat, Formació Professional i Ensenyaments	5,90%	39,66%		2,33%	20,64%		68,52%				13,25%	1,71%	2,56%	6,44%			0,23%	1,40%	5,90%		7,53%	100,00%	
Psicologia del Treball, de les Organitzacions i en Recursos Humans	11,62%	32,05%			2,04%		45,71%				21,77%		6,73%					1,83%	23,95%		25,79%	100,00%	
Psicopatologia, Salut i Neuropsicologia	20,56%	41,90%			22,54%		85,00%				10,00%		2,78%	1,11%							1,11%	100,00%	
Psicopedagogia	3,95%	24,34%			15,53%		43,82%				35,00%	2,76%	5,26%								13,16%	100,00%	
Química Aplicada i Farmacològica	35,75%	61,05%					96,80%											3,20%			3,20%	100,00%	
Rehabilitació Psicosocial en Salut Mental Comunitària	10,00%	45,80%					55,80%				44,20%											100,00%	
Sistemes Intel·ligents	25,95%	71,52%					97,47%											2,53%			2,53%	100,00%	
Traducció Medicosanitària	7,26%	69,35%			2,42%		79,03%					8,06%								8,06%	4,84%	12,90%	100,00%
Total Universitat Jaume I	16,29%	44,07%	0,24%	4,44%	11,94%	0,46%	77,44%	0,28%	0,28%	0,28%	6,39%	3,13%	0,77%	2,79%	0,04%	13,12%	0,48%	0,61%	5,25%	2,82%	9,16%	100,00%	

Taula 10: Crèdits impartits per departament i màster oficial (valors relatius)

Centre	Màster / Màster Universitari	Interuniversitaris													Propis													Total Universitat Jaume I																												
		Cooperació al Desenvolupament	Beca i Democràcia	Escèlida de la Qualitat	Història de l'Art i Cultura Visual	Història i Identitats Hispàniques en el Mediterrani Occidental (segles XV-XIX)	Ignàrri i Gènere en l'Àmbit Públic i Privat	Investigació en Traducció i Interpretació	Marketing i Investigació de Mercats	Protecció i Investigació de Cultius	Química Sostenible	Química Toxicològica i Modelització Computacional	Sistema de Justícia Penal	Sostenibilitat i Responsabilitat Social Corporativa	Tècniques Cartogràfiques Aplicades	Tecnologia Geoespacial	Tecnologies	Advocacia	Elèctricitat i Aplicacions dels Materials Condueix	Elecció de la Informàtica	Comunicació Intra-cultural i d'Els Espanyol de Llengües	Disseny i Fabricació	Eficiència Energètica i Sostenibilitat	Enginyeria i Adaptació de la Llengua Pujera en Contextos Multilingües	Estudis Contemporanis i Investigació Avançada	Estudis de Pau, Conflictes i Desenvolupament	Pràctica Aplicada		Gestió Financera i Comptabilitat Avançada	Intervenció i Mediació Familiar	Investigació Aplicada en Estadística, Demografia i Ciutadania	Idioma Anglès i Ciències Internacionals / English Language for International Trade (ELIT)	Matemàtica Computacional	Noves Tendències i Processos d'Innovació en Comunicació	Prevenició de Riscos Laborals	Professorat d'Educació Secundària Obligatòria i Batxillerat. Formació Professional i Embarcament d'Alumnes	Psicologia del Treball, de les Organitzacions i en Recursos Humans	Psicopatologia, Salut i Neuropsicologia	Psicopedagogia	Química Aplicada i Farmacològica	Reabilitació Psicoocial en Salut Mental Comunitaria	Sistemes Intel·ligents	Traducció i Medicinària													
Facultat de Ciències Jurídiques i Econòmiques	Dep. d'Administració d'Empreses i Marketing	7,51%		4,57%				48,64%									0,33%																															100,00%								
	Dep. de Dret Privat				10,99%	32,97%											45,05%											10,99%																					100,00%							
	Dep. de Dret Públic	2,98%				9,55%					39,38%	3,58%					21,96%	3,58%																														100,00%								
	Dep. de Finances i Comptabilitat	3,99%											36,37%																																			100,00%								
	Dep. d'Economia	33,04%						2,75%																																							100,00%									
	U.P. de Dret del Treball/SS/Eclesiàstic i de l'Estat	2,68%					67,02%											8,85%																													100,00%									
Facultat de Ciències Humanes i Socials	Dep. de Ciències de la Comunicació					5,76%																	2,88%	23,02%				2,16%					66,19%															100,00%								
	Dep. de Filologia i Cultures Europees									5,56%										71,64%																													100,00%							
	Dep. de Filosofia i Sociologia	1,69%	33,33%			18,08%																	23,73%					5,37%	11,02%																				100,00%							
	Dep. de Traducció i Comunicació						39,31%																												2,46%										55,04%	100,00%										
	Dep. d'Educació					9,58%													1,28%																													100,00%								
	Dep. d'Estudis Anglesos																	7,10%	3,08%				34,33%					1,92%	30,78%																				100,00%							
	Dep. d'Història, Geografia i Art				4,35%	37,68%																		15,46%						21,26%																		100,00%								
Escola Superior de Tecnologia i Ciències Experimentals	Dep. de Ciències Agràries i del Medi Natural	5,41%								13,51%																																						5,41%	100,00%							
	Dep. de Física																	2,48%				8,05%																											7,43%	12,69%	100,00%					
	Dep. de Llenguatges i Sistemes Informàtics											4,07%		49,55%																				2,11%												44,28%	100,00%									
	Dep. de Matemàtiques																					5,67%		0,94%																								18,43%	100,00%							
	Dep. de Química Física i Analítica												7,21%		22,52%																																		16,22%	100,00%						
	Dep. de Química Inorgànica i Orgànica										15,17%		3,40%										1,52%																									10,37%	100,00%							
	Dep. d'Enginyeria de Sistemes Industrials i Disseny																8,08%						85,05%																									3,64%	100,00%							
	Dep. d'Enginyeria i Ciència dels Computadors																																															22,27%	100,00%							
	Dep. d'Enginyeria Mecànica i Construcció	0,34%																																	4,07%												5,76%	14,06%	100,00%							
Dep. d'Enginyeria Química																																																89,17%	8,64%	100,00%						
Facultat de Ciències de la Salut	Dep. de Psicologia Bàsica, Clínica i Psicobiologia	1,61%																																														9,66%	72,03%	3,22%	9,66%	1,61%	100,00%			
	Dep. de Psicologia Evolutiva, Educativa, Social i Metodologia	21,49%				1,09%																																														0,73%	0,73%	100,00%		
	U.P. de Medicina																																																						1,14%	100,00%
	U.P. d'Infermeria																																																						98,86%	100,00%
Total Universitat Jaume I	3,57%	1,17%	0,28%	0,18%	1,67%	3,26%	1,59%	2,98%	0,20%	0,60%	0,36%	1,31%	2,60%	0,50%	2,38%	1,35%	2,24%	3,00%	2,84%	3,64%	3,45%	2,30%	0,75%	2,22%	2,38%	2,75%	3,48%	2,02%	2,38%	4,60%	2,92%	2,49%	12,79%	3,25%	3,57%	3,02%	3,72%	0,60%	3,14%	2,46%	0,60%	3,14%	2,46%	0,60%	3,14%	2,46%	0,60%	3,14%	2,46%	100,00%						

Taula 11: Resum de l'assignació del POD per departament

(a)

Departaments	Càrrega prevista inicialment		Crèdits assignats en POD		Diferències crèdits previstos i impartits		Crèdits impartits		Capacitat (c)	Crèdits reducció (c)	% Dedicació
	1r i 2n cicle i grau	Màster	1r i 2n cicle i grau	Màster impartit (amb alumnat matriculat)	Diferència 1r i 2n cicle i grau (b)	Diferència màster (b)	Crèdits computables (c)	Crèdits no computables (c)			
Dep. d'Administració d'Empreses i Màrqueting	871,90	152,24	875,50	153,16	3,60	0,92	1.002,85	2,29	1.214,10	161,58	95,28%
Dep. de Ciències de la Comunicació	893,28	86,75	893,30	104,25	0,02	17,50	962,38	19,00	1.142,00	172,54	99,27%
Dep. de Ciències Agràries i del Medi Natural	242,42	34,25	247,65	37,00	5,23	2,75	263,15	1,00	401,00	81,50	82,36%
Dep. de Dret Privat	341,90	24,10	339,91	27,30	-1,99	3,20	362,76	4,45	466,00	99,91	99,09%
Dep. de Dret Públic	713,46	61,55	718,05	83,80	4,59	22,25	769,37	24,75	987,00	137,50	90,57%
Dep. de Filologia i Cultures Europees	378,92	51,50	378,91	89,90	-0,01	38,40	425,71	37,10	621,80	105,63	82,47%
Dep. de Filosofia i Sociologia	390,38	73,75	390,40	88,50	0,02	14,75	447,90	11,50	595,00	101,78	90,81%
Dep. de Finances i Comptabilitat	653,34	101,14	653,53	100,26	0,19	-0,88	747,91	0,00	888,40	105,00	95,47%
Dep. de Física	300,46	33,25	300,46	80,75	0,00	47,50	306,71	47,50	423,40	83,90	90,34%
Dep. de Llenguatges i Sistemes Informàtics	556,96	82,08	559,99	94,86	3,03	12,78	590,45	12,60	929,00	168,00	77,59%
Dep. de Matemàtiques	798,73	65,75	800,21	158,75	1,48	93,00	868,46	90,50	1.049,00	143,72	95,93%
Dep. de Psicologia Bàsica, Clínica i Psicobiologia	566,68	110,25	578,46	124,25	11,78	14,00	659,93	0,00	821,00	120,21	94,17%
Dep. de Psicologia Evolutiva, Educativa, Social i Metodologia	665,40	269,87	667,48	274,57	2,08	4,70	904,30	2,25	1.157,60	187,25	93,19%
Dep. de Química Física i Analítica	230,12	43,60	246,91	55,50	16,79	11,90	251,31	16,00	449,00	112,50	74,68%
Dep. de Química Inorgànica i Orgànica	228,57	70,33	254,65	98,86	26,08	28,53	286,71	30,40	472,00	91,50	75,35%
Dep. de Traducció i Comunicació	599,63	89,75	605,23	101,74	5,60	11,99	677,35	5,20	816,30	97,50	94,23%
Dep. d'Economia	819,36	18,16	819,39	18,16	0,03	0,00	812,75	0,00	983,00	133,94	95,72%
Dep. d'Educació	1.500,38	158,75	1.500,37	156,55	-0,01	-2,20	1.627,62	15,30	1.907,12	197,58	95,21%
Dep. d'Enginyeria de Sistemes Industrials i Disseny	970,06	51,12	985,23	61,89	15,17	10,77	1.028,86	12,26	1.144,22	81,42	96,81%
Dep. d'Enginyeria i Ciència dels Computadors	555,08	43,05	563,18	52,75	8,10	9,70	587,83	9,70	832,00	191,60	91,79%
Dep. d'Enginyeria Mecànica i Construcció	1.235,71	159,03	1.232,90	147,53	-2,81	-11,50	1.362,90	8,53	1.564,00	152,07	96,53%
Dep. d'Enginyeria Química	168,90	22,20	169,90	54,95	1,00	32,75	166,40	37,45	289,00	82,00	80,39%
Dep. d'Estudis Anglesos	631,61	179,35	632,02	168,95	0,41	-10,40	792,17	2,80	936,00	127,38	97,97%
Dep. d'Història, Geografia i Art	349,85	67,00	357,09	103,50	7,24	36,50	400,63	32,50	564,00	107,50	87,76%
Unitat Predepartamental de Dret del Treball/SS/Eclesiàstic i de l'Estat	151,96	41,30	151,96	37,30	0,00	-4,00	183,26	0,00	270,00	64,51	89,18%
Unitat Predepartamental de Medicina	246,63	0,00	261,49	0,00	14,86	0,00	256,69	0,00	312,80	27,75	90,05%
Unitat Predepartamental d'Infermeria	210,91	37,50	210,50	44,00	-0,41	6,50	234,50	20,00	267,62	16,00	93,20%
	15.272,60	2.127,62	15.394,67	2.519,03	122,07	391,41	16.980,86	443,08	21.502,36	3.151,77	92,54%
	17.400,22		17.913,70		0,70%	2,25%	17.423,94				

(% Diferència/Càrrega total)

(a) La càrrega lectiva és la inicialment aprovada.

(b) En 1r i 2n cicle i grau aquestes diferències son degudes generalment a incidències aparegudes durant el curs (creació / eliminació de grups), en màsters son les diferències entre crèdits computables i crèdits impartits.

(c) No està comptabilitzat el personal investigador.

Taula 11 bis: Resum de l'assignació del POD per àrea de coneixement

DEPARTAMENT D'ADMINISTRACIÓ D'EMPRESES I MÀRQUETING

(a)

Àrees de coneixement	Càrrega prevista inicialment		Crèdits assignats en POD		Diferències crèdits previstos i impartits		Crèdits impartits		Capacitat (c)	Crèdits reducció (c)	% Dedicació
	1r i 2n cicle i grau	Màster	1r i 2n cicle i grau	Màster impartit (amb alumnat matriculat)	Diferència 1r i 2n cicle i grau (b)	Diferència màster (b)	Crèdits computables (c)	Crèdits no computables (c)			
Comercialització i Investigació de Mercats	279,56	79,00	279,55	79,00	-0,01	0,00	352,55	0,00	425,00	51,90	94,49%
Organització d'Empreses	592,34	73,24	595,95	74,16	3,61	0,92	650,30	2,29	789,10	109,68	95,71%
	871,90	152,24	875,50	153,16	3,60	0,92	1.002,85	2,29	1.214,10	161,58	95,28%
	1.024,14		1.028,66		0,35%	0,09%	1.005,14				

(% Diferència/Càrrega total)

DEPARTAMENT DE CIÈNCIES DE LA COMUNICACIÓ

(a)

Àrees de coneixement	Càrrega prevista inicialment		Crèdits assignats en POD		Diferències crèdits previstos i impartits		Crèdits impartits		Capacitat (c)	Crèdits reducció (c)	% Dedicació
	1r i 2n cicle i grau	Màster	1r i 2n cicle i grau	Màster impartit (amb alumnat matriculat)	Diferència 1r i 2n cicle i grau (b)	Diferència màster (b)	Crèdits computables (c)	Crèdits no computables (c)			
Comunicació Audiovisual i Publicitat	617,23	71,00	617,24	79,75	0,01	8,75	668,57	12,25	843,60	157,54	97,45%
Periodisme	276,05	15,75	276,06	24,50	0,01	8,75	293,81	6,75	298,40	15,00	103,67%
	893,28	86,75	893,30	104,25	0,02	17,50	962,38	19,00	1.142,00	172,54	99,27%
	980,03		997,55		0,00%	1,79%	981,38				

(% Diferència/Càrrega total)

DEPARTAMENT DE CIÈNCIES AGRÀRIES I DEL MEDI NATURAL

(a)

Àrees de coneixement	Càrrega prevista inicialment		Crèdits assignats en POD		Diferències crèdits previstos i impartits		Crèdits impartits		Capacitat (c)	Crèdits reducció (c)	% Dedicació
	1r i 2n cicle i grau	Màster	1r i 2n cicle i grau	Màster impartit (amb alumnat matriculat)	Diferència 1r i 2n cicle i grau (b)	Diferència màster (b)	Crèdits computables (c)	Crèdits no computables (c)			
Cristal·lografia i Mineralogia	11,01	15,25	10,01	16,25	-1,00	1,00	25,26	1,00	33,00	5,00	90,21%
Fisiologia Vegetal	103,50	8,25	112,36	8,25	8,86	0,00	114,61	0,00	162,00	43,00	96,31%
Geodinàmica Externa	5,67	0,00	5,67	0,00	0,00	0,00	5,67	0,00	32,00	6,00	21,81%
Producció Vegetal	115,24	10,75	112,61	12,50	-2,63	1,75	110,61	0,00	142,00	27,50	96,60%
Zoologia	7,00	0,00	7,00	0,00	0,00	0,00	7,00	0,00	32,00	0,00	21,88%
	242,42	34,25	247,65	37,00	5,23	2,75	263,15	1,00	401,00	81,50	82,36%
	276,67		284,65		1,89%	0,99%	264,15				

(% Diferència/Càrrega total)

Taula 11 bis: Resum de l'assignació del POD per àrea de coneixement

DEPARTAMENT DE DRET PRIVAT

(a)

Àrees de coneixement	Càrrega prevista inicialment		Crèdits assignats en POD		Diferències crèdits previstos i impartits		Crèdits impartits		Capacitat (c)	Crèdits reducció (c)	% Dedicació
	1r i 2n cicle i grau	Màster	1r i 2n cicle i grau	Màster impartit (amb alumnat matriculat)	Diferència 1r i 2n cicle i grau (b)	Diferència màster (b)	Crèdits computables (c)	Crèdits no computables (c)			
Dret Civil	115,60	9,50	118,60	9,50	3,00	0,00	127,85	0,25	170,00	47,00	103,94%
Dret Internacional Privat	40,65	0,00	40,66	0,00	0,01	0,00	40,66	0,00	45,00	4,00	99,17%
Dret Mercantil	164,29	14,40	164,29	14,60	0,00	0,20	177,69	1,20	227,00	45,91	98,12%
Història del Dret i de les Institucions	21,36	0,20	16,36	3,20	-5,00	3,00	16,56	3,00	24,00	3,00	78,86%
	341,90	24,10	339,91	27,30	-1,99	3,20	362,76	4,45	466,00	99,91	99,09%
	366,00		367,21		-0,54%	0,87%	367,21				

(% Diferència/Càrrega total)

DEPARTAMENT DE DRET PÚBLIC

(a)

Àrees de coneixement	Càrrega prevista inicialment		Crèdits assignats en POD		Diferències crèdits previstos i impartits		Crèdits impartits		Capacitat (c)	Crèdits reducció (c)	% Dedicació
	1r i 2n cicle i grau	Màster	1r i 2n cicle i grau	Màster impartit (amb alumnat matriculat)	Diferència 1r i 2n cicle i grau (b)	Diferència màster (b)	Crèdits computables (c)	Crèdits no computables (c)			
Dret Administratiu	173,74	4,00	173,72	4,00	-0,02	0,00	175,22	0,00	192,00	10,50	96,54%
Dret Constitucional	96,56	7,80	96,57	9,80	0,01	2,00	106,37	0,00	140,00	40,50	106,90%
Dret Financer i Tributari	91,13	15,60	91,14	15,60	0,01	0,00	106,74	0,00	126,00	15,50	96,60%
Dret Internacional Públic i Relacions Internacionals	35,58	3,30	38,19	3,30	2,61	0,00	38,26	0,00	88,00	8,00	47,83%
Dret Penal	148,60	10,10	148,57	20,10	-0,03	10,00	158,67	10,00	183,00	16,00	95,01%
Dret Processal	109,38	17,75	109,39	28,00	0,01	10,25	120,64	14,75	147,00	18,00	93,52%
Dret Romà	26,36	0,00	28,36	0,00	2,00	0,00	28,36	0,00	56,00	11,00	63,02%
Filosofia del Dret	32,11	3,00	32,11	3,00	0,00	0,00	35,11	0,00	55,00	18,00	94,89%
	713,46	61,55	718,05	83,80	4,59	22,25	769,37	24,75	987,00	137,50	90,57%
	775,01		801,85		0,59%	2,87%	794,12				

(% Diferència/Càrrega total)

Taula 11 bis: Resum de l'assignació del POD per àrea de coneixement

DEPARTAMENT DE FILOLOGIA I CULTURES EUROPEES

(a)

Àrees de coneixement	Càrrega prevista inicialment		Crèdits assignats en POD		Diferències crèdits previstos i impartits		Crèdits impartits		Capacitat (c)	Crèdits reducció (c)	% Dedicació
	1r i 2n cicle i grau	Màster	1r i 2n cicle i grau	Màster impartit (amb alumnat matriculat)	Diferència 1r i 2n cicle i grau (b)	Diferència màster (b)	Crèdits computables (c)	Crèdits no computables (c)			
Filologia Alemanya	34,84	2,40	34,84	4,50	0,00	2,10	37,34	2,00	53,00	9,00	84,86%
Filologia Catalana	169,11	11,45	169,10	22,60	-0,01	11,15	173,95	11,75	238,00	52,00	93,52%
Filologia Francesa	34,94	7,10	34,94	21,40	0,00	14,30	43,14	13,20	64,00	1,00	68,48%
Filologia Grega	12,00	2,40	12,00	2,00	0,00	-0,40	13,20	0,80	32,00	12,00	66,00%
Filologia Llatina	7,50	1,20	7,50	2,00	0,00	0,80	8,70	0,80	24,00	1,50	38,67%
Literatura Espanyola	14,50	4,60	14,50	5,00	0,00	0,40	19,10	0,40	24,00	4,50	97,95%
Llengua Espanyola	100,03	21,75	100,03	31,40	0,00	9,65	123,68	7,75	154,80	21,13	92,53%
Teoria de la Literatura i Literatura Comparada	6,00	0,60	6,00	1,00	0,00	0,40	6,60	0,40	32,00	4,50	24,00%
	378,92	51,50	378,91	89,90	-0,01	38,40	425,71	37,10	621,80	105,63	82,47%
	430,42		468,81		0,00%	8,92%	462,81				

(% Diferència/Càrrega total)

DEPARTAMENT DE FILOSOFIA I SOCIOLOGIA

(a)

Àrees de coneixement	Càrrega prevista inicialment		Crèdits assignats en POD		Diferències crèdits previstos i impartits		Crèdits impartits		Capacitat (c)	Crèdits reducció (c)	% Dedicació
	1r i 2n cicle i grau	Màster	1r i 2n cicle i grau	Màster impartit (amb alumnat matriculat)	Diferència 1r i 2n cicle i grau (b)	Diferència màster (b)	Crèdits computables (c)	Crèdits no computables (c)			
Filosofia	85,47	35,25	91,47	41,75	6,00	6,50	116,22	8,00	145,00	21,00	93,73%
Filosofia Moral	69,35	19,00	66,18	21,50	-3,17	2,50	74,18	3,00	120,00	29,28	81,77%
Lògica i Filosofia de la Ciència	32,87	0,00	30,04	0,00	-2,83	0,00	30,04	0,00	30,00	0,00	100,13%
Sociologia	202,69	19,50	202,71	25,25	0,02	5,75	227,46	0,50	300,00	51,50	91,53%
	390,38	73,75	390,40	88,50	0,02	14,75	447,90	11,50	595,00	101,78	90,81%
	464,13		478,90		0,00%	3,18%	459,40				

(% Diferència/Càrrega total)

Taula 11 bis: Resum de l'assignació del POD per àrea de coneixement

DEPARTAMENT DE FINANCES I COMPTABILITAT

(a)

Àrees de coneixement	Càrrega prevista inicialment		Crèdits assignats en POD		Diferències crèdits previstos i impartits		Crèdits impartits		Capacitat (c)	Crèdits reducció (c)	% Dedicació
	1r i 2n cicle i grau	Màster	1r i 2n cicle i grau	Màster impartit (amb alumnat matriculat)	Diferència 1r i 2n cicle i grau (b)	Diferència màster (b)	Crèdits computables (c)	Crèdits no computables (c)			
Economia Financera i Comptabilitat	653,34	101,14	653,53	100,26	0,19	-0,88	747,91	0,00	888,40	105,00	95,47%
	653,34	101,14	653,53	100,26	0,19	-0,88	747,91	0,00	888,40	105,00	95,47%
	754,48		753,79		0,03%	-0,12%	747,91				

(% Diferència/Càrrega total)

DEPARTAMENT DE FÍSICA

(a)

Àrees de coneixement	Càrrega prevista inicialment		Crèdits assignats en POD		Diferències crèdits previstos i impartits		Crèdits impartits		Capacitat (c)	Crèdits reducció (c)	% Dedicació
	1r i 2n cicle i grau	Màster	1r i 2n cicle i grau	Màster impartit (amb alumnat matriculat)	Diferència 1r i 2n cicle i grau (b)	Diferència màster (b)	Crèdits computables (c)	Crèdits no computables (c)			
Física Aplicada	203,17	24,75	200,61	59,25	-2,56	34,50	204,36	34,50	255,00	28,90	90,38%
Òptica	97,29	8,50	99,85	21,50	2,56	13,00	102,35	13,00	168,40	55,00	90,26%
	300,46	33,25	300,46	80,75	0,00	47,50	306,71	47,50	423,40	83,90	90,34%
	333,71		381,21		0,00%	14,23%	354,21				

(% Diferència/Càrrega total)

DEPARTAMENT DE LLENGUATGES I SISTEMES INFORMÀTICS

(a)

Àrees de coneixement	Càrrega prevista inicialment		Crèdits assignats en POD		Diferències crèdits previstos i impartits		Crèdits impartits		Capacitat (c)	Crèdits reducció (c)	% Dedicació
	1r i 2n cicle i grau	Màster	1r i 2n cicle i grau	Màster impartit (amb alumnat matriculat)	Diferència 1r i 2n cicle i grau (b)	Diferència màster (b)	Crèdits computables (c)	Crèdits no computables (c)			
Llenguatges i Sistemes Informàtics	556,96	82,08	559,99	94,86	3,03	12,78	590,45	12,60	929,00	168,00	77,59%
	556,96	82,08	559,99	94,86	3,03	12,78	590,45	12,60	929,00	168,00	77,59%
	639,04		654,85		0,47%	2,00%	603,05				

(% Diferència/Càrrega total)

Taula 11 bis: Resum de l'assignació del POD per àrea de coneixement

DEPARTAMENT DE MATEMÀTIQUES

(a)

Àrees de coneixement	Càrrega prevista inicialment		Crèdits assignats en POD		Diferències crèdits previstos i impartits		Crèdits impartits		Capacitat (c)	Crèdits reducció (c)	% Dedicació
	1r i 2n cicle i grau	Màster	1r i 2n cicle i grau	Màster impartit (amb alumnat matriculat)	Diferència 1r i 2n cicle i grau (b)	Diferència màster (b)	Crèdits computables (c)	Crèdits no computables (c)			
Àlgebra	126,42	11,20	118,49	25,00	-7,93	13,80	129,69	13,80	165,50	32,67	97,64%
Anàlisi Matemàtica	144,72	7,80	146,05	32,00	1,33	24,20	152,85	25,20	185,50	25,80	95,71%
Estadística i Investigació Operativa	157,27	27,05	148,58	45,25	-8,69	18,20	180,43	13,40	208,00	19,75	95,85%
Geometria i Topologia	80,25	5,00	89,45	5,00	9,20	0,00	94,45	0,00	126,00	30,25	98,64%
Matemàtica Aplicada	290,07	14,70	297,64	51,50	7,57	36,80	311,04	38,10	364,00	35,25	94,61%
	798,73	65,75	800,21	158,75	1,48	93,00	868,46	90,50	1.049,00	143,72	95,93%
	864,48		958,96		0,17%	10,76%	958,96				

(% Diferència/Càrrega total)

DEPARTAMENT DE PSICOLOGIA BÀSICA, CLÍNICA I PSICOBIOLOGIA

(a)

Àrees de coneixement	Càrrega prevista inicialment		Crèdits assignats en POD		Diferències crèdits previstos i impartits		Crèdits impartits		Capacitat (c)	Crèdits reducció (c)	% Dedicació
	1r i 2n cicle i grau	Màster	1r i 2n cicle i grau	Màster impartit (amb alumnat matriculat)	Diferència 1r i 2n cicle i grau (b)	Diferència màster (b)	Crèdits computables (c)	Crèdits no computables (c)			
Personalitat, Avaluació i Tractaments Psicològics	241,19	63,50	242,16	65,00	0,97	1,50	286,28	0,00	361,00	57,71	94,39%
Psicobiologia	106,90	10,00	110,10	9,50	3,20	-0,50	113,70	0,00	136,00	10,00	90,24%
Psicologia Bàsica	218,59	36,75	226,20	49,75	7,61	13,00	259,95	0,00	324,00	52,50	95,75%
	566,68	110,25	578,46	124,25	11,78	14,00	659,93	0,00	821,00	120,21	94,17%
	676,93		702,71		1,74%	2,07%	659,93				

(% Diferència/Càrrega total)

DEPARTAMENT DE PSICOLOGIA EVOLUTIVA, EDUCATIVA, SOCIAL I METODOLOGIA

(a)

Àrees de coneixement	Càrrega prevista inicialment		Crèdits assignats en POD		Diferències crèdits previstos i impartits		Crèdits impartits		Capacitat (c)	Crèdits reducció (c)	% Dedicació
	1r i 2n cicle i grau	Màster	1r i 2n cicle i grau	Màster impartit (amb alumnat matriculat)	Diferència 1r i 2n cicle i grau (b)	Diferència màster (b)	Crèdits computables (c)	Crèdits no computables (c)			
Metodologia de les Ciències del Comportament	94,93	14,00	93,17	19,50	-1,76	5,50	112,42	0,25	187,00	63,42	90,97%
Psicologia Evolutiva i de l'Educació	379,62	95,50	382,82	94,95	3,20	-0,55	470,52	1,25	560,60	77,33	97,36%
Psicologia Social	190,85	160,37	191,49	160,12	0,64	-0,25	321,36	0,75	410,00	46,50	88,41%
	665,40	269,87	667,48	274,57	2,08	4,70	904,30	2,25	1.157,60	187,25	93,19%
	935,27		942,05		0,22%	0,50%	906,55				

(% Diferència/Càrrega total)

Taula 11 bis: Resum de l'assignació del POD per àrea de coneixement

DEPARTAMENT DE QUÍMICA FÍSICA I ANALÍTICA

(a)

Àrees de coneixement	Càrrega prevista inicialment		Crèdits assignats en POD		Diferències crèdits previstos i impartits		Crèdits impartits		Capacitat (c)	Crèdits reducció (c)	% Dedicació
	1r i 2n cicle i grau	Màster	1r i 2n cicle i grau	Màster impartit (amb alumnat matriculat)	Diferència 1r i 2n cicle i grau (b)	Diferència màster (b)	Crèdits computables (c)	Crèdits no computables (c)			
Química Analítica	115,80	22,00	127,10	21,50	11,30	-0,50	123,70	0,00	209,00	70,00	88,99%
Química Física	114,32	21,60	119,81	34,00	5,49	12,40	127,61	16,00	240,00	42,50	64,61%
	230,12	43,60	246,91	55,50	16,79	11,90	251,31	16,00	449,00	112,50	74,68%
	273,72		302,41		6,13%	4,35%	267,31				

(% Diferència/Càrrega total)

DEPARTAMENT DE QUÍMICA INORGÀNICA I ORGÀNICA

(a)

Àrees de coneixement	Càrrega prevista inicialment		Crèdits assignats en POD		Diferències crèdits previstos i impartits		Crèdits impartits		Capacitat (c)	Crèdits reducció (c)	% Dedicació
	1r i 2n cicle i grau	Màster	1r i 2n cicle i grau	Màster impartit (amb alumnat matriculat)	Diferència 1r i 2n cicle i grau (b)	Diferència màster (b)	Crèdits computables (c)	Crèdits no computables (c)			
Química Inorgànica	114,98	30,93	126,47	43,36	11,49	12,43	136,53	13,30	224,00	54,50	80,55%
Química Orgànica	113,59	39,40	128,18	55,50	14,59	16,10	150,18	17,10	248,00	37,00	71,18%
	228,57	70,33	254,65	98,86	26,08	28,53	286,71	30,40	472,00	91,50	75,35%
	298,90		353,51		8,73%	9,54%	317,11				

(% Diferència/Càrrega total)

DEPARTAMENT DE TRADUCCIÓ I COMUNICACIÓ

(a)

Àrees de coneixement	Càrrega prevista inicialment		Crèdits assignats en POD		Diferències crèdits previstos i impartits		Crèdits impartits		Capacitat (c)	Crèdits reducció (c)	% Dedicació
	1r i 2n cicle i grau	Màster	1r i 2n cicle i grau	Màster impartit (amb alumnat matriculat)	Diferència 1r i 2n cicle i grau (b)	Diferència màster (b)	Crèdits computables (c)	Crèdits no computables (c)			
Biblioteconomia i Documentació	40,35	11,25	40,35	11,75	0,00	0,50	44,75	0,00	51,00	5,00	97,28%
Lingüística General	31,02	6,70	32,30	7,20	1,28	0,50	39,50	0,00	64,00	1,50	63,20%
Traducció i Interpretació	528,26	71,80	532,58	82,79	4,32	10,99	593,10	5,20	701,30	91,00	97,18%
	599,63	89,75	605,23	101,74	5,60	11,99	677,35	5,20	816,30	97,50	94,23%
	689,38		706,97		0,81%	1,74%	682,55				

(% Diferència/Càrrega total)

Taula 11 bis: Resum de l'assignació del POD per àrea de coneixement

DEPARTAMENT D'ECONOMIA

(a)

Àrees de coneixement	Càrrega prevista inicialment		Crèdits assignats en POD		Diferències crèdits previstos i impartits		Crèdits impartits		Capacitat (c)	Crèdits reducció (c)	% Dedicació
	1r i 2n cicle i grau	Màster	1r i 2n cicle i grau	Màster impartit (amb alumnat matriculat)	Diferència 1r i 2n cicle i grau (b)	Diferència màster (b)	Crèdits computables (c)	Crèdits no computables (c)			
Economia Aplicada	328,41	10,66	341,59	9,66	13,18	-1,00	348,25	0,00	415,00	54,13	96,50%
Fonaments de l'Anàlisi Econòmica	397,19	6,00	384,04	7,00	-13,15	1,00	369,24	0,00	456,00	76,81	97,38%
Història i Institucions Econòmiques	93,76	1,50	93,76	1,50	0,00	0,00	95,26	0,00	112,00	3,00	87,39%
	819,36	18,16	819,39	18,16	0,03	0,00	812,75	0,00	983,00	133,94	95,72%
	837,52		837,55		0,00%	0,00%	812,75				

(% Diferència/Càrrega total)

DEPARTAMENT D'EDUCACIÓ

(a)

Àrees de coneixement	Càrrega prevista inicialment		Crèdits assignats en POD		Diferències crèdits previstos i impartits		Crèdits impartits		Capacitat (c)	Crèdits reducció (c)	% Dedicació
	1r i 2n cicle i grau	Màster	1r i 2n cicle i grau	Màster impartit (amb alumnat matriculat)	Diferència 1r i 2n cicle i grau (b)	Diferència màster (b)	Crèdits computables (c)	Crèdits no computables (c)			
Didàctica de la Llengua i de la Literatura	186,57	10,20	186,57	11,00	0,00	0,80	196,77	0,80	198,00	0,00	99,38%
Didàctica de la Matemàtica	162,77	18,25	162,77	18,25	0,00	0,00	181,02	0,00	210,00	20,42	95,48%
Didàctica de les Ciències Experimentals	135,43	0,00	135,43	0,00	0,00	0,00	135,43	0,00	143,00	2,00	96,05%
Didàctica de les Ciències Socials	130,36	1,50	130,34	1,50	-0,02	0,00	131,84	0,00	164,00	15,25	88,63%
Didàctica de l'Expressió Corporal	153,83	1,25	153,84	1,25	0,01	0,00	141,09	0,00	199,57	41,66	89,35%
Didàctica de l'Expressió Musical	53,27	0,00	53,27	0,00	0,00	0,00	53,27	0,00	61,05	3,50	92,56%
Didàctica de l'Expressió Plàstica	137,01	0,50	137,02	1,00	0,01	0,50	137,52	0,50	150,00	6,00	95,50%
Didàctica i Organització Escolar	291,32	67,20	291,30	58,80	-0,02	-8,40	346,50	3,60	441,00	86,00	97,61%
Mètodes d'Investigació i Diagnòstic en Educació	28,84	24,80	28,84	26,00	0,00	1,20	47,64	7,20	64,50	13,25	92,96%
Música	71,27	3,50	71,27	3,50	0,00	0,00	74,77	0,00	78,00	0,50	96,48%
Teoria i Història de l'Educació	149,71	31,55	149,72	35,25	0,01	3,70	181,77	3,20	198,00	9,00	96,17%
	1.500,38	158,75	1.500,37	156,55	-0,01	-2,20	1.627,62	15,30	1.907,12	197,58	95,21%
	1.659,13		1.656,92		0,00%	-0,13%	1.642,92				

(% Diferència/Càrrega total)

Taula 11 bis: Resum de l'assignació del POD per àrea de coneixement

DEPARTAMENT D'ENGINYERIA DE SISTEMES INDUSTRIALS I DISSENY

(a)

Àrees de coneixement	Càrrega prevista inicialment		Crèdits assignats en POD		Diferències crèdits previstos i impartits		Crèdits impartits		Capacitat (c)	Crèdits reducció (c)	% Dedicació
	1r i 2n cicle i grau	Màster	1r i 2n cicle i grau	Màster impartit (amb alumnat matriculat)	Diferència 1r i 2n cicle i grau (b)	Diferència màster (b)	Crèdits computables (c)	Crèdits no computables (c)			
Ciència dels Materials i Enginyeria Metal·lúrgica	119,84	9,48	119,85	10,74	0,01	1,26	121,33	3,26	142,15	16,75	96,75%
Dibuix	143,97	8,07	149,57	9,07	5,60	1,00	157,64	1,00	170,00	7,25	96,86%
Enginyeria de Sistemes i Automàtica	144,21	5,66	144,21	6,30	0,00	0,64	149,87	0,64	172,50	19,00	97,64%
Enginyeria dels Processos de Fabricació	150,20	15,61	154,35	22,26	4,15	6,65	170,46	6,15	205,00	22,92	93,62%
Enginyeria Elèctrica	188,35	8,65	193,73	9,27	5,38	0,62	202,39	0,61	215,00	8,50	98,01%
Expressió Gràfica Arquitectònica	223,49	3,65	223,52	4,25	0,03	0,60	227,17	0,60	239,57	7,00	97,68%
	970,06	51,12	985,23	61,89	15,17	10,77	1.028,86	12,26	1.144,22	81,42	96,81%
	1.021,18		1.047,12		1,49%	1,05%	1.041,12				

(% Diferència/Càrrega total)

DEPARTAMENT D'ENGINYERIA I CIÈNCIA DELS COMPUTADORS

(a)

Àrees de coneixement	Càrrega prevista inicialment		Crèdits assignats en POD		Diferències crèdits previstos i impartits		Crèdits impartits		Capacitat (c)	Crèdits reducció (c)	% Dedicació
	1r i 2n cicle i grau	Màster	1r i 2n cicle i grau	Màster impartit (amb alumnat matriculat)	Diferència 1r i 2n cicle i grau (b)	Diferència màster (b)	Crèdits computables (c)	Crèdits no computables (c)			
Arquitectura i Tecnologia de Computadors	266,13	7,90	272,12	14,00	5,99	6,10	275,62	6,10	376,00	62,37	87,88%
Ciència de la Computació i Intel·ligència Artificial	288,95	35,15	291,06	38,75	2,11	3,60	312,21	3,60	456,00	129,23	95,54%
	555,08	43,05	563,18	52,75	8,10	9,70	587,83	9,70	832,00	191,60	91,79%
	598,13		615,93		1,35%	1,62%	597,53				

(% Diferència/Càrrega total)

Taula 11 bis: Resum de l'assignació del POD per àrea de coneixement

DEPARTAMENT D'ENGINYERIA MECÀNICA I CONSTRUCCIÓ

(a)

Àrees de coneixement	Càrrega prevista inicialment		Crèdits assignats en POD		Diferències crèdits previstos i impartits		Crèdits impartits		Capacitat (c)	Crèdits reducció (c)	% Dedicació
	1r i 2n cicle i grau	Màster	1r i 2n cicle i grau	Màster impartit (amb alumnat matriculat)	Diferència 1r i 2n cicle i grau (b)	Diferència màster (b)	Crèdits computables (c)	Crèdits no computables (c)			
Construccions Arquitectòniques	188,76	33,60	188,81	33,60	0,05	0,00	222,41	0,00	253,00	20,00	95,45%
Enginyeria Mecànica	197,51	27,13	197,49	28,75	-0,02	1,62	224,62	1,62	268,00	39,50	98,30%
Expressió Gràfica en l'Enginyeria	219,33	8,49	216,54	9,55	-2,79	1,06	225,03	1,06	246,00	14,50	97,21%
Màquines i Motors Tèrmics	115,78	30,51	115,79	21,51	0,01	-9,00	137,30	0,00	150,90	8,50	96,42%
Mecànica de Fluids	135,13	26,94	135,13	26,79	0,00	-0,15	147,79	5,13	170,00	18,00	97,23%
Mecànica de Medis Continus i Teoria de les Estructures	181,36	1,04	181,29	1,14	-0,07	0,10	182,33	0,10	201,10	9,75	95,29%
Projectes d'Enginyeria	197,84	31,32	197,85	26,19	0,01	-5,13	223,42	0,62	275,00	41,82	95,81%
	1.235,71	159,03	1.232,90	147,53	-2,81	-11,50	1.362,90	8,53	1.564,00	152,07	96,53%
	1.394,74		1.380,43		-0,20%	-0,82%	1.371,43				

(% Diferència/Càrrega total)

DEPARTAMENT D'ENGINYERIA QUÍMICA

(a)

Àrees de coneixement	Càrrega prevista inicialment		Crèdits assignats en POD		Diferències crèdits previstos i impartits		Crèdits impartits		Capacitat (c)	Crèdits reducció (c)	% Dedicació
	1r i 2n cicle i grau	Màster	1r i 2n cicle i grau	Màster impartit (amb alumnat matriculat)	Diferència 1r i 2n cicle i grau (b)	Diferència màster (b)	Crèdits computables (c)	Crèdits no computables (c)			
Enginyeria Química	168,90	22,20	169,90	54,95	1,00	32,75	166,40	37,45	289,00	82,00	80,39%
	168,90	22,20	169,90	54,95	1,00	32,75	166,40	37,45	289,00	82,00	80,39%
	191,10		224,85		0,52%	17,14%	203,85				

(% Diferència/Càrrega total)

DEPARTAMENT D'ESTUDIS ANGLÉSOS

(a)

Àrees de coneixement	Càrrega prevista inicialment		Crèdits assignats en POD		Diferències crèdits previstos i impartits		Crèdits impartits		Capacitat (c)	Crèdits reducció (c)	% Dedicació
	1r i 2n cicle i grau	Màster	1r i 2n cicle i grau	Màster impartit (amb alumnat matriculat)	Diferència 1r i 2n cicle i grau (b)	Diferència màster (b)	Crèdits computables (c)	Crèdits no computables (c)			
Filologia Anglesa	631,61	179,35	632,02	168,95	0,41	-10,40	792,17	2,80	936,00	127,38	97,97%
	631,61	179,35	632,02	168,95	0,41	-10,40	792,17	2,80	936,00	127,38	97,97%
	810,96		800,97		0,05%	-1,28%	794,97				

(% Diferència/Càrrega total)

Taula 11 bis: Resum de l'assignació del POD per àrea de coneixement

DEPARTAMENT D'HISTÒRIA, GEOGRAFIA I ART

(a)

Àrees de coneixement	Càrrega prevista inicialment		Crèdits assignats en POD		Diferències crèdits previstos i impartits		Crèdits impartits		Capacitat (c)	Crèdits reducció (c)	% Dedicació
	1r i 2n cicle i grau	Màster	1r i 2n cicle i grau	Màster impartit (amb alumnat matriculat)	Diferència 1r i 2n cicle i grau (b)	Diferència màster (b)	Crèdits computables (c)	Crèdits no computables (c)			
Anàlisi Geogràfica Regional	66,39	0,00	66,39	0,00	0,00	0,00	59,28	0,00	76,00	14,00	95,61%
Estètica i Teoria de les Arts	55,04	18,25	55,06	18,25	0,02	0,00	73,31	0,00	106,00	28,50	94,59%
Geografia Humana	14,99	4,00	14,99	4,00	0,00	0,00	18,99	0,00	41,00	4,50	52,03%
Història Antiga	24,49	0,00	24,49	0,00	0,00	0,00	24,49	0,00	36,00	12,00	102,04%
Història Contemporània	78,23	15,50	85,45	19,50	7,22	4,00	93,70	0,00	136,00	14,00	76,80%
Història de l'Art	65,27	10,50	65,27	12,00	0,00	1,50	66,67	1,50	90,00	20,50	95,93%
Història Medieval	18,38	0,00	18,37	0,00	-0,01	0,00	18,37	0,00	33,00	9,50	78,17%
Història Moderna	27,06	18,75	27,07	49,75	0,01	31,00	45,82	31,00	46,00	4,50	110,41%
	349,85	67,00	357,09	103,50	7,24	36,50	400,63	32,50	564,00	107,50	87,76%
	416,85		460,59		1,74%	8,76%	433,13				

(% Diferència/Càrrega total)

UNITAT PREDEPARTAMENTAL DE DRET DEL TREBALL I DE LA S.S. I DRET ECLESIASTIC DE L'ESTAT

(a)

Àrees de coneixement	Càrrega prevista inicialment		Crèdits assignats en POD		Diferències crèdits previstos i impartits		Crèdits impartits		Capacitat (c)	Crèdits reducció (c)	% Dedicació
	1r i 2n cicle i grau	Màster	1r i 2n cicle i grau	Màster impartit (amb alumnat matriculat)	Diferència 1r i 2n cicle i grau (b)	Diferència màster (b)	Crèdits computables (c)	Crèdits no computables (c)			
Dret del Treball i de la Seguretat Social	132,15	41,30	132,15	37,30	0,00	-4,00	163,45	0,00	238,00	57,51	90,56%
Dret Eclesiàstic de l'Estat	19,81	0,00	19,81	0,00	0,00	0,00	19,81	0,00	32,00	7,00	79,24%
	151,96	41,30	151,96	37,30	0,00	-4,00	183,26	0,00	270,00	64,51	89,18%
	193,26		189,26		0,00%	-2,07%	183,26				

(% Diferència/Càrrega total)

UNITAT PREDEPARTAMENTAL DE MEDICINA

(a)

Àrees de coneixement	Càrrega prevista inicialment		Crèdits assignats en POD		Diferències crèdits previstos i impartits		Crèdits impartits		Capacitat (c)	Crèdits reducció (c)	% Dedicació
	1r i 2n cicle i grau	Màster	1r i 2n cicle i grau	Màster impartit (amb alumnat matriculat)	Diferència 1r i 2n cicle i grau (b)	Diferència màster (b)	Crèdits computables (c)	Crèdits no computables (c)			
Anatomia i Embriologia humana	66,47	0,00	70,61	0,00	4,14	0,00	65,81	0,00	81,00	10,00	92,69%
Cirurgia	9,20	0,00	9,20	0,00	0,00	0,00	9,20	0,00	13,50	0,00	68,15%
Farmacologia	12,13	0,00	12,30	0,00	0,17	0,00	12,30	0,00	22,00	0,00	55,91%
Fisiologia	37,68	0,00	44,81	0,00	7,13	0,00	44,81	0,00	57,00	9,00	93,35%
Medicina	121,15	0,00	108,07	0,00	-13,08	0,00	108,07	0,00	123,30	8,75	94,34%
Medicina Preventiva i Salut Pública	0,00	0,00	16,50	0,00	16,50	0,00	16,50	0,00	16,00	0,00	103,13%
	246,63	0,00	261,49	0,00	14,86	0,00	256,69	0,00	312,80	27,75	90,05%
	246,63		261,49		6,03%	0,00%	256,69				

(% Diferència/Càrrega total)

Taula 11 bis: Resum de l'assignació del POD per àrea de coneixement

UNITAT PREDEPARTAMENTAL D'INFERMERIA

(a)

Àrees de coneixement	Càrrega prevista inicialment		Crèdits assignats en POD		Diferències crèdits previstos		Crèdits impartits		Capacitat alta (c)	Crèdits reducció (c)	% Dedicació alta
	1r i 2n cicle i grau	Màster	1r i 2n cicle i grau	Màster impartit (amb alumnat matriculat)	Diferència 1r i 2n cicle i grau (b)	Diferència màster (b)	Crèdits computables (c)	Crèdits no computables (c)			
Infermeria	210,91	37,50	210,50	44,00	-0,41	6,50	234,50	20,00	267,62	16,00	93,20%
	210,91	37,50	210,50	44,00	-0,41	6,50	234,50	20,00	267,62	16,00	93,20%
	248,41		254,50		-0,17%	2,62%	254,50				

(% Diferència/Càrrega total)

(a) La càrrega lectiva és la inicialment aprovada.

(b) En 1r i 2n cicle i grau aquestes diferències son degudes generalment a incidències aparegudes durant el curs (creació / eliminació de grups), en màsters son les diferències entre crèdits computables i crèdits impartits.

(c) No està comptabilitzat el personal investigador.

Taula 12: Resum de l'assignació del POD per categoria

Grup	Categoria	Nombre	Capacitat	Reduccions	Crd. Comp. 1r i 2n Cicle i Grau	% Crd. Comp. 1r i 2n Cicle i Grau	Crd. Comp. Màster	% Crd. Comp. Màster	Total Crd. Comp.	% Total Crd. Comp.	% Dedicació
Professorat Funcionari i Laboral Indefinit	Catedràtic/a d'Universitat	118	2.657,00	797,65	1.384,63	83,22%	279,15	16,78%	1.663,78	9,53%	89,48%
	Titular d'Universitat	302	7.667,00	1.648,84	4.419,09	82,68%	925,56	17,32%	5.344,65	30,60%	88,81%
	Catedràtic/a d'Escola Universitària	5	144,00	17,50	112,25	95,74%	5,00	4,26%	117,25	0,67%	92,69%
	Titular d'Escola Universitària	38	1.216,00	117,08	907,24	91,91%	79,81	8,09%	987,05	5,65%	89,82%
	Professor/a Contractat/da Doctor/a	91	2.376,00	307,47	1.647,06	85,75%	273,75	14,25%	1.920,81	11,00%	92,86%
	Professor/a Col·laborador/a	11	352,00	63,25	255,94	95,96%	10,77	4,04%	266,71	1,53%	92,37%
Professorat a Temps Complet	Professorat Visitant	4	96,00	12,00	67,47	100,00%	0,00	0,00%	67,47	0,39%	80,32%
	Professorat Emèrit	1	9,00	4,50	0,00	0,00%	3,00	100,00%	3,00	0,02%	66,67%
Professorat Associat a Temps Parcial	Associat/da a 6 hores	187	1.636,80	41,75	1.385,63	89,94%	154,95	10,06%	1.540,58	8,82%	96,59%
	Associat/da a 8 hores	91	1.039,07	0,00	929,84	92,96%	70,45	7,04%	1.000,29	5,73%	96,27%
	Associat/da a 10 hores	60	865,02	47,33	778,54	97,84%	17,20	2,16%	795,74	4,56%	97,32%
	Associat/da a 12 hores	116	1.919,30	19,66	1.803,44	96,60%	63,50	3,40%	1.866,94	10,69%	98,28%
	Associat/da Assistencial	22	3,00	0,00	2,00	66,67%	1,00	33,33%	3,00	0,02%	100,00%
Altres Professorat a Temps Complet	Professor/a Ajudant/a Doctor/a Tipus 1	11	172,60	1,40	147,05	90,94%	14,65	9,06%	161,70	0,93%	94,45%
	Professor/a Ajudant/a Doctor/a Tipus 2	53	1.128,00	71,94	921,15	90,56%	96,06	9,44%	1.017,21	5,82%	96,32%
	Ajudant/a LOU	40	221,57	1,40	214,53	95,48%	10,15	4,52%	224,68	1,29%	102,05%
	Personal Investigador	97	491,33	0,00	418,81	86,37%	66,10	13,63%	484,91	2,78%	98,69%
Universitat Jaume I		1.247	21.993,69	3.151,77	15.394,67	88,14%	2.071,10	11,86%	17.465,77	100,00%	92,70%

* Contemplat el professorat que substitueix baixes maternals, per malaltia, semestres sabàtics i altres incidències contractuals.

* El professorat que ha canviat de categoria durant el curs acadèmic figura en la darrera que ha tingut.

* No contemplat el professorat en situacions de excedència, comissions de serveis i serveis especials.

Taula 13: Resum de l'assignació del POD per departament i categoria de professorat (crèdits impartits en 1r i 2n cicle i grau)

Centre	Categoria Departament	Personal Funcionari i Laboral Indefinit						Professorat a Temps Complet			Professorat Associat a Temps Parcial					Altre Professorat a Temps Complet				Total	Total Universitat Jaume I		
		Catedràtic/a d'Universitat	Titular d'Universitat	Catedràtic/a d'Escola Universitària	Titular d'Escola Universitària	Professor/a Contractat/da Doctor/a	Professor/a Col·laborador/a	Total	Professorat Visitant	Professorat Emèrit	Total	Associat/da a 6 hores	Associat/da a 8 hores	Associat/da a 10 hores	Associat/da a 12 hores	Associat/sa Assistencial	Total	Ajudant/a LOU	Professor/a Ajudant/a Doctor/a tipus 1			Professor/a Ajudant/a Doctor/a tipus 2	Personal Investigador
FCIE	Dep. d'Administració d'Empreses i Màrqueting	66,67	130,80		11,33	69,62	278,42				78,99	93,76	190,32	97,62		460,69		11,50	102,37	22,52	136,39	875,50	
	Dep. de Dret Privat	66,21	54,48		21,35	21,59	163,63				60,14	24,20	28,35	47,29		159,98			16,30		16,30	339,91	
	Dep. de Dret Públic	132,98	217,19		29,63	68,80	448,60				137,02	78,20	15,00	16,50		246,72			15,00	7,73	22,73	718,05	
	Dep. d'Economia	66,07	365,62		87,74	86,77	606,20				27,30	24,10	44,77	26,95		123,12			65,27	24,80	90,07	819,39	
	Dep. de Finances i Comptabilitat	9,95	244,06		83,31	11,91	56,93	406,16				169,33	5,90	13,90	29,08		218,21	9,83	13,45		5,88	29,16	653,53
	U.P. de Dret del Treball/SS/Eclesiàstic i de l'Estat	13,51	101,82			24,63		139,96					6,00				6,00				6,00	6,00	151,96
FCHS	Dep. d'Educació		133,72	46,00	239,08	53,20	472,00	19,65		19,65	73,30	61,78	146,69	570,77		852,54	42,00		100,18	14,00	156,18	1.500,37	
	Dep. d'Estudis Anglesos	6,00	313,88			64,60	384,48				36,90	42,90	15,00	119,29		214,09	12,00		15,45	6,00	33,45	632,02	
	Dep. de Ciències de la Comunicació	17,43	45,77			243,31	96,66	403,17				128,99	22,70	41,54	164,40	357,63	12,65		113,18	6,67	132,50	893,30	
	Dep. de Filologia i Cultures Europees	69,79	69,59	23,50	70,60	83,93		317,41				18,00	17,00		20,50	55,50				6,00	6,00	378,91	
	Dep. de Filosofia i Sociologia	4,60	73,58		85,28	59,62		223,08				61,70	46,54		38,08	146,32		6,00			15,00	21,00	390,40
	Dep. d'Història, Geografia i Art	93,16	99,98	14,75	25,25	13,76		246,90				23,10	21,34	14,00	14,42	72,86				13,87	23,46	37,33	357,09
	Dep. de Traducció i Comunicació	83,22	260,84			31,73		375,79				9,00	38,20	44,49	80,70	172,39				36,50	20,55	57,05	605,23
ESTCE	Dep. de Ciències Agràries i del Medi Natural	54,18	98,75		7,00	13,02	172,95					10,25				10,25			43,95	20,50	64,45	247,65	
	Dep. de Física	46,37	126,49			20,30	193,16				17,00	24,90				41,90			38,40	27,00	65,40	300,46	
	Dep. de Química Física i Analítica	102,74	97,67			13,90	214,31													32,60	32,60	246,91	
	Dep. d'Enginyeria de Sistemes Industrials i Disseny	35,51	155,42			243,40	44,88	479,21				79,59	51,00	25,25	227,61	383,45	25,10	8,25	83,22	6,00	122,57	985,23	
	Dep. d'Enginyeria i Ciència dels Computadors	35,94	354,14			127,76	26,94	544,78													18,40	18,40	563,18
	Dep. d'Enginyeria Mecànica i Construcció	74,97	186,52		37,97	102,52	30,53	432,51				112,87	145,05	87,93	212,04	557,89	46,60	71,89	118,01	6,00	242,50	1.232,90	
	Dep. d'Enginyeria Química	56,30	85,10					141,40				8,00				8,00					20,50	20,50	169,90
	Dep. de Llenguatges i Sistemes Informàtics	49,42	334,30		78,45	54,02		516,19													43,80	43,80	559,99
	Dep. de Matemàtiques	122,74	302,43		108,20	10,65		544,02				37,00	45,60	26,14	32,50	141,24	7,20	18,00	89,75			114,95	800,21
	Dep. de Química Inorgànica i Orgànica	61,17	161,08					222,25													32,40	32,40	254,65
FCS	Dep. de Psicologia Bàsica, Clínica i Psicobiologia	65,89	213,59			128,77	408,25				49,78	24,00		41,50	115,28	12,15				42,78	54,93	578,46	
	Dep. de Psicologia Evolutiva, Educativa, Social i Metodologia	18,73	192,27	28,00	20,20	60,67	319,87				137,53	97,92	31,36	15,10	281,91		17,96	42,32	5,42		65,70	667,48	
	U.P. de Medicina	31,08				38,58	69,66	38,11		38,11	96,34	25,20			121,54			27,38	4,80		32,18	261,49	
	U.P. d'Infermeria				1,85		1,85	9,71		9,71	23,75	23,30	53,80	49,09	2,00	151,94	47,00					47,00	210,50
Total Universitat Jaume I		1.384,63	4.419,09	112,25	907,24	1.647,06	255,94	8.726,21	67,47		67,47	1.385,63	929,84	778,54	1.803,44	2,00	4.899,45	214,53	147,05	921,15	418,81	1.701,54	15.394,67

Taula 14: Resum de l'assignació del POD per departament i categoria de professorat (crèdits impartits en màster oficial)

Centre	Categoria Departament	Personal Funcionari i Laboral Indefinit						Professorat a Temps Complet			Professorat Associat a Temps Parcial					Altre Professorat a Temps Complet				Total	Total Universitat Jaume I				
		Catedràtic/a d'Universitat	Titular d'Universitat	Catedràtic/a d'Escola Universitària	Titular d'Escola Universitària	Professor/a Contractat/da Doctor/a	Professor/a Col·laborador/a	Total	Professorat Visitant	Professorat Emèrit	Total	Associat/da a 6 hores	Associat/da a 8 hores	Associat/da a 10 hores	Associat/da a 12 hores	Associat/da assistencial	Total	Ajudant/a LOU	Professor/a Ajudant/a Doctor/a tipus 1			Professor/a Ajudant/a Doctor/a tipus 2	Personal Investigador	Total	
FCIE	Dep. d'Administració d'Empreses i Màrqueting	12,93	54,96		16,50	26,98		111,37					6,50	5,00	2,29		13,79		4,50	22,50	1,00		28,00	153,16	
	Dep. de Dret Privat	1,60	6,70		9,00	1,00		18,30				2,40	0,50		5,00		7,90			1,10			1,10	27,30	
	Dep. de Dret Públic	7,00	48,50		1,00	17,10		73,60				4,50	4,20		1,50		10,20							83,80	
	Dep. d'Economia	0,50	13,00			4,66		18,16																18,16	
	Dep. de Finances i Comptabilitat	14,49	60,97		3,26	11,83	0,60		91,15				1,20					1,20	3,40	4,51				7,91	100,26
	U.P. de Dret del Treball/SS/Eclesiàstic i de l'Estat	1,90	20,40			15,00			37,30																37,30
FCHS	Dep. d'Educació		30,10	3,00	4,00	45,20		82,30				23,00			27,00		50,00	0,75		23,50			24,25	156,55	
	Dep. d'Estudis Anglesos	12,00	121,95			8,00		141,95				0,50	17,50		4,00		22,00	2,00		3,00			5,00	168,95	
	Dep. de Ciències de la Comunicació	15,25	28,00			16,50	8,50		68,25			5,50	0,50	0,50	2,50		9,00	4,00		13,50	9,50		27,00	104,25	
	Dep. de Filologia i Cultures Europees	19,90	43,80	1,20		11,00		75,90					7,00		7,00		14,00							89,90	
	Dep. de Filosofia i Sociologia	10,00	21,00		9,00	21,00		61,00		7,00	7,00	6,00			10,00		16,00				4,50		4,50	88,50	
	Dep. d'Història, Geografia i Art	8,25	37,00	1,75	1,75	7,50		56,25				12,75			3,25		16,00			27,25	4,00		31,25	103,50	
	Dep. de Traducció i Comunicació	15,40	62,67			6,10		84,17					7,50				7,50			6,20	3,87		10,07	101,74	
ESTCE	Dep. de Ciències Agràries i del Medi Natural	7,00	12,80			5,50		25,30				11,70					11,70							37,00	
	Dep. de Física	32,00	35,35			3,20		70,55					6,00				6,00			4,20			4,20	80,75	
	Dep. de Química Física i Analítica	26,50	15,50			2,00		44,00				9,00					9,00				2,50		2,50	55,50	
	Dep. d'Enginyeria de Sistemes Industrials i Disseny	4,33	20,16			18,31	2,57		45,37			9,27		3,00			12,27	4,24	0,01				4,25	61,89	
	Dep. d'Enginyeria i Ciència dels Computadors	8,00	40,75			4,00		52,75																52,75	
	Dep. d'Enginyeria Mecànica i Construcció	22,26	50,28		9,30	9,29		91,13				16,80	5,80	10,45	0,25		33,30	2,00	18,10	3,00			23,10	147,53	
	Dep. d'Enginyeria Química	27,95	25,50					53,45				1,00					1,00				0,50		0,50	54,95	
	Dep. de Llenguatges i Sistemes Informàtics	20,50	61,36			5,00		86,86													8,00		8,00	94,86	
	Dep. de Matemàtiques	67,00	45,75		17,50	14,50		144,75				2,00					2,00			12,00			12,00	158,75	
	Dep. de Química Inorgànica i Orgànica	33,41	61,45					94,86													4,00		4,00	98,86	
FCS	Dep. de Psicologia Bàsica, Clínica i Psicobiologia	25,50	49,83			23,79		99,12				19,63			3,50	1,00	24,13	1,00					1,00	124,25	
	Dep. de Psicologia Evolutiva, Educativa, Social i Metodologia	16,75	142,47			23,27		182,49				35,65	23,35	0,50	1,50		61,00			1,00	30,08		31,08	274,57	
	U.P. de Medicina							0,00			0,00						0,00							0,00	
	U.P. d'Infermeria				40,50			40,50							2,50		2,50	1,00					1,00	44,00	
Total Universitat Jaume I		410,42	1.110,25	5,95	111,81	300,73	11,67	1.950,83		7,00	7,00	160,90	78,85	19,45	70,29	1,00	330,49	12,15	15,25	132,36	70,95	230,71	2.519,03		

Taula 15: Resum de l'assignació del POD per departament i categoria de professorat (crèdits impartits en 1r i 2n cicle, grau, màster oficial)

Centre	Categoria Departament	Personal Funcionari i Laboral Indefinit						Professorat a Temps Complet			Professorat Associat a Temps Parcial					Altres Professorat a Temps Complet					Total Universitat Jaume I			
		Catedràtic/a d'Universitat	Títular d'Universitat	Catedràtic/a d'Escola Universitària	Títular d'Escola Universitària	Professor/a Contractat/da Doctor/a	Professor/a Col·laborador/a	Total Personal Funcionari + Laboral Indefinit	Professorat Visitant	Professorat Emèrit	Total Altres Professorat a Temps Complet	Associat/da a 6 hores	Associat/da a 8 hores	Associat/da a 10 hores	Associat/da a 12 hores	Associat/da assistencial	Total Professorat Associat a Temps Parcial	Ajudant/a LOU	Professor/a Ajudant/a Doctor/a tipus 1	Professor/a Ajudant/a Doctor/a tipus 2		Personal Investigador	Total Altres Professorat a Temps Complet	
FCIE	Dep. d'Administració d'Empreses i Màrqueting	79,60	185,76		27,83	96,60	389,79				78,99	100,26	195,32	99,91		474,48		16,00	124,87	23,52		164,39	1.028,66	
	Dep. de Dret Privat	67,81	61,18		30,35	22,59	181,93				62,54	24,70	28,35	52,29		167,88			17,40			17,40	367,21	
	Dep. de Dret Públic	139,98	265,69		30,63	85,90	522,20				141,52	82,40	15,00	18,00		256,92			15,00	7,73		22,73	801,85	
	Dep. d'Economia	66,57	378,62		87,74	91,43	624,36				27,30	24,10	44,77	26,95		123,12			65,27	24,80		90,07	837,55	
	Dep. de Finances i Comptabilitat	24,44	305,03		86,57	23,74	57,53	497,31				170,53	5,90	13,90	29,08		219,41	13,23	17,96		5,88		37,07	753,79
	U.P. de Dret del Treball/SS/Eclesiàstic i de l'Estat	15,41	122,22			39,63		177,26					6,00			6,00				6,00		6,00	189,26	
FCHS	Dep. d'Educació		163,82	49,00	243,08	98,40	554,30	19,65		19,65	96,30	61,78	146,69	597,77		902,54	42,75		123,68	14,00		180,43	1.656,92	
	Dep. d'Estudis Anglesos	18,00	435,83			72,60	526,43				37,40	60,40	15,00	123,29		236,09	14,00		18,45	6,00		38,45	800,97	
	Dep. de Ciències de la Comunicació	32,68	73,77			259,81	105,16	471,42				134,49	23,20	42,04	166,90	366,63	16,65		126,68	16,17		159,50	997,55	
	Dep. de Filologia i Cultures Europees	89,69	113,39	24,70	70,60	94,93	393,31				18,00	24,00		27,50		69,50				6,00		6,00	468,81	
	Dep. de Filosofia i Sociologia	14,60	94,58		94,28	80,62	284,08		7,00	7,00	67,70	46,54		48,08		162,32		6,00		19,50		25,50	478,90	
	Dep. d'Història, Geografia i Art	101,41	136,98	16,50	27,00	21,26	303,15				35,85	21,34	14,00	17,67		88,86			41,12	27,46		68,58	460,59	
	Dep. de Traducció i Comunicació	98,62	323,51			37,83	459,96				9,00	45,70	44,49	80,70		179,89			42,70	24,42		67,12	706,97	
ESTCE	Dep. de Ciències Agràries i del Medi Natural	61,18	111,55		7,00	18,52	198,25				11,70	10,25				21,95			43,95	20,50		64,45	284,65	
	Dep. de Física	78,37	161,84			23,50	263,71				17,00	30,90				47,90			42,60	27,00		69,60	381,21	
	Dep. de Química Física i Analítica	129,24	113,17			15,90	258,31				9,00					9,00				35,10		35,10	302,41	
	Dep. d'Enginyeria de Sistemes Industrials i Disseny	39,84	175,58			261,71	47,45	524,58				88,86	51,00	28,25	227,61	395,72	25,10	12,49	83,23	6,00		126,82	1.047,12	
	Dep. d'Enginyeria i Ciència dels Computadors	43,94	394,89			131,76	26,94	597,53												18,40		18,40	615,93	
	Dep. d'Enginyeria Mecànica i Construcció	97,23	236,80		47,27	111,81	30,53	523,64				129,67	150,85	98,38	212,29	591,19	46,60	73,89	136,11	9,00		265,60	1.380,43	
	Dep. d'Enginyeria Química	84,25	110,60					194,85				9,00				9,00				21,00		21,00	224,85	
	Dep. de Llenguatges i Sistemes Informàtics	69,92	395,66		78,45	59,02	603,05													51,80		51,80	654,85	
	Dep. de Matemàtiques	189,74	348,18		125,70	25,15	688,77				39,00	45,60	26,14	32,50		143,24	7,20	18,00	101,75			126,95	958,96	
	Dep. de Química Inorgànica i Orgànica	94,58	222,53					317,11												36,40		36,40	353,51	
FCS	Dep. de Psicologia Bàsica, Clínica i Psicobiologia	91,39	263,42			152,56	507,37				69,41	24,00		45,00	1,00	139,41	13,15			42,78		55,93	702,71	
	Dep. de Psicologia Evolutiva, Educativa, Social i Metodologia	35,48	334,74	28,00	20,20	83,94	502,36				173,18	121,27	31,86	16,60		342,91		17,96	43,32	35,50		96,78	942,05	
	U.P. de Medicina	31,08				38,58	69,66	38,11		38,11	96,34	25,20				121,54			27,38	4,80		32,18	261,49	
	U.P. d'Infermeria				42,35		42,35	9,71		9,71	23,75	23,30	53,80	51,59	2,00	154,44	48,00					48,00	254,50	
Total Universitat Jaume I	1.795,05	5.529,34	118,20	1.019,05	1.947,79	267,61	10.677,04	67,47	7,00	74,47	1.546,53	1.008,69	797,99	1.873,73	3,00	5.229,94	226,68	162,30	1.053,51	489,76	1.932,25	17.913,70		

Taula 16: Distribució del professorat per departament i categoria (valors absoluts)

Centre	Categoria Departament	Personal Funcionari i Laboral Indefinit						Professorat a Temps Complet			Professorat Associat a Temps Parcial					Altre Professorat a Temps Complet					Total Altre Personal a Temps Complet	Total Universitat Jaume I	
		Catedràtic/a d'Universitat	Títular d'Universitat	Catedràtic/a d'Escola Universitària	Títular d'Escola Universitària	Professor/a Contractat/da Doctor/a	Professor/a Col·laborador/a	Total Personal Funcionari + Laboral Indefinit	Professorat Visitant	Professorat Emèrit	Total Altre Professorat a Temps Complet	Associat/da a 6 hores	Associat/da a 8 hores	Associat/da a 10 hores	Associat/da a 12 hores	Associat/da assistencial	Total Professorat Associat a Temps Parcial	Ajudant/a LOU	Professor/a Ajudant/a Doctor/a tipus 1	Professor/a Ajudant/a Doctor/a tipus 2			Personal Investigador
FCIE	Dep. d'Administració d'Empreses i Màrqueting	4	12			6		22				6	3	7	3		19			4	5	9	50
	Dep. de Dret Privat	1	6		4	3		14		1	1	6	1		1		8				1	1	24
	Dep. de Dret Públic	11	10		2	4		27				19	7	3	2		31			2	2	4	62
	Dep. d'Economia	4	12		2	1		19				5	2	1	1		9			2	2	4	32
	Dep. de Finances i Comptabilitat	1	2			1		4				2	1		2		5						9
	U.P. de Dret del Treball/SS/Eclesiàstic i de l'Estat	1	7			2		10					1				1				1	1	12
FCHS	Dep. d'Educació	1	9	2	7	6		25	2		2	11	6	10	29		56	8		6	2	16	99
	Dep. d'Estudis Anglesos	1	20			3		24				5	5	1	7		18	2		1	1	4	46
	Dep. de Ciències de la Comunicació	2	4			11	5	22				16	2	3	12		33	2		7	2	11	66
	Dep. de Filologia i Cultures Europees	8	6	1	5	4		24				3	2	2	6		13	1			2	3	40
	Dep. de Filosofia i Sociologia	1	2			1		4				5	4		4		13		1		1	2	19
	Dep. d'Història, Geografia i Art	5	8	1	1	1		16				5	1	1	1		8			1	4	5	29
Dep. de Traducció i Comunicació	5	15			2		22				1	5	3	5		14			2	5	7	43	
ESTCE	Dep. de Ciències Agràries i del Medi Natural	7	12		1	4		24				6	2				8	1		3	10	14	46
	Dep. de Física	4	10			1		15				1	1				2			2	4	6	23
	Dep. de Química Física i Analítica	2	3		2			7				4	7	2	1		14			4	1	5	26
	Dep. d'Enginyeria de Sistemes Industrials i Disseny	4	10			8	2	24				7	3	2	14		26	5	1	2	1	9	59
	Dep. d'Enginyeria i Ciència dels Computadors	3	23			6	1	33													3	3	36
	Dep. d'Enginyeria Mecànica i Construcció	6	14			6	1	27				14	11	6	13		44	9	5	6	1	21	92
	Dep. d'Enginyeria Química	5	8					13				1					1				3	3	17
	Dep. de Llenguatges i Sistemes Informàtics	5	24		3	3		35													10	10	45
	Dep. de Matemàtiques	10	23		6	3		42				7	10	10	6		33		2	7	3	12	87
Dep. de Química Inorgànica i Orgànica	6	20		3	2	2	33				21	1	1	2		25	2	1		8	11	69	
FCS	Dep. de Psicologia Bàsica, Clínica i Psicobiologia	6	15			7		28				8	2		3	4	17	2			10	12	57
	Dep. de Psicologia Evolutiva, Educativa, Social i Metodologia	3	19	1	1	4		28				20	10	4	1		35		1	2	6	9	72
	U.P. de Medicina	12	8			2		22	1		1	11	2		11		24			2	9	11	58
	U.P. d'Infermeria				1			1	1		1	3	2	4	3	7	19	8				8	29
Total Universitat Jaume I	118	302	5	38	91	11	565	4	1	5	187	91	60	116	22	476	40	11	53	97	201	1.247	

Taula 17: Distribució del professorat per departament i categoria (valors relatius)

Centre	Categoria Departament	Personal Funcionari i Laboral Indefinit						Professorat a Temps Complet			Professorat Associat a Temps Parcial					Altres Professorat a Temps Complet									
		Catedràtic/a d'Universitat	Títular d'Universitat	Catedràtic/a d'Escola Universitària	Títular d'Escola Universitària	Professor/a Contractat/da Doctor/a	Professor/a Col·laborador/a	Total Personal Funcionari + Laboral Indefinit	Professorat Visitant	Professorat Emèrit	Total Altres Professorat a Temps Complet	Associat/da a 6 hores	Associat/da a 8 hores	Associat/da a 10 hores	Associat/da a 12 hores	Associat/da Assistencial	Total Professorat Associat a Temps Parcial	Ajudant/a LOU	Professor/a Ajudant/a Doctor/a tipus 1	Professor/a Ajudant/a Doctor/a tipus 2	Personal Investigador	Total Altres Professorat a Temps Complet	Total Universitat Jaume I		
FCIE	Dep. d'Administració d'Empreses i Màrqueting	8,00%	24,00%			12,00%		44,00%				12,00%	6,00%	14,00%	6,00%		38,00%			8,00%	10,00%		18,00%	100,00%	
	Dep. de Dret Privat	4,17%	25,00%		16,67%	12,50%		58,33%		4,17%				4,17%			33,33%				4,17%		4,17%	100,00%	
	Dep. de Dret Públic	17,74%	16,13%		3,23%	6,45%		43,55%				30,65%	11,29%	4,84%	3,23%		50,00%				3,23%	3,23%	6,45%	100,00%	
	Dep. d'Economia	12,50%	37,50%		6,25%	3,13%		59,38%				15,63%	6,25%	3,13%	3,13%		28,13%				6,25%	6,25%	12,50%	100,00%	
	Dep. de Finances i Comptabilitat	11,11%	22,22%			11,11%		44,44%				22,22%	11,11%		22,22%		55,56%							100,00%	
	U.P. de Dret del Treball/SS/Eclesiàstic i de l'Estat	8,33%	58,33%			16,67%		83,33%					8,33%				8,33%				8,33%		8,33%	100,00%	
FCHS	Dep. d'Educació	1,01%	9,09%	2,02%	7,07%	6,06%		25,25%	2,02%		2,02%	11,11%	6,06%	10,10%	29,29%		56,57%	8,08%		6,06%	2,02%		16,16%	100,00%	
	Dep. d'Estudis Anglesos	2,17%	43,48%			6,52%		52,17%				10,87%	10,87%	2,17%	15,22%		39,13%	4,35%		2,17%	2,17%		8,70%	100,00%	
	Dep. de Ciències de la Comunicació	3,03%	6,06%			16,67%	7,58%	33,33%				24,24%	3,03%	4,55%	18,18%		50,00%	3,03%		10,61%	3,03%		16,67%	100,00%	
	Dep. de Filologia i Cultures Europees	20,00%	15,00%	2,50%	12,50%	10,00%		60,00%				7,50%	5,00%	5,00%	15,00%		32,50%	2,50%			5,00%		7,50%	100,00%	
	Dep. de Filosofia i Sociologia	5,26%	10,53%			5,26%		21,05%				26,32%	21,05%		21,05%		68,42%		5,26%		5,26%		10,53%	100,00%	
	Dep. d'Història, Geografia i Art	17,24%	27,59%	3,45%	3,45%	3,45%		55,17%				17,24%	3,45%	3,45%	3,45%		27,59%				3,45%	13,79%	17,24%	100,00%	
	Dep. de Traducció i Comunicació	11,63%	34,88%			4,65%		51,16%				2,33%	11,63%	6,98%	11,63%		32,56%				4,65%	11,63%	16,28%	100,00%	
ESTCE	Dep. de Ciències Agràries i del Medi Natural	15,22%	26,09%		2,17%	8,70%		52,17%				13,04%	4,35%				17,39%	2,17%		6,52%	21,74%		30,43%	100,00%	
	Dep. de Física	17,39%	43,48%			4,35%		65,22%				4,35%	4,35%				8,70%			8,70%	17,39%		26,09%	100,00%	
	Dep. de Química Física i Analítica	7,69%	11,54%		7,69%			26,92%				15,38%	26,92%	7,69%	3,85%		53,85%				15,38%	3,85%	19,23%	100,00%	
	Dep. d'Enginyeria de Sistemes Industrials i Disseny	6,78%	16,95%			13,56%	3,39%	40,68%				11,86%	5,08%	3,39%	23,73%		44,07%	8,47%	1,69%	3,39%	1,69%		15,25%	100,00%	
	Dep. d'Enginyeria i Ciència dels Computadors	8,33%	63,89%			16,67%	2,78%	91,67%													8,33%		8,33%	100,00%	
	Dep. d'Enginyeria Mecànica i Construcció	6,52%	15,22%			6,52%	1,09%	29,35%				15,22%	11,96%	6,52%	14,13%		47,83%	9,78%	5,43%	6,52%	1,09%		22,83%	100,00%	
	Dep. d'Enginyeria Química	29,41%	47,06%					76,47%				5,88%						5,88%				17,65%		17,65%	100,00%
	Dep. de Llenguatges i Sistemes Informàtics	11,11%	53,33%		6,67%	6,67%		77,78%														22,22%		22,22%	100,00%
	Dep. de Matemàtiques	11,49%	26,44%		6,90%	3,45%		48,28%				8,05%	11,49%	11,49%	6,90%		37,93%			2,30%	8,05%	3,45%		13,79%	100,00%
Dep. de Química Inorgànica i Orgànica	8,70%	28,99%		4,35%	2,90%	2,90%	47,83%				30,43%	1,45%	1,45%	2,90%		36,23%	2,90%	1,45%		11,59%		15,94%	100,00%		
FOS	Dep. de Psicologia Bàsica, Clínica i Psicobiologia	10,53%	26,32%			12,28%		49,12%				14,04%	3,51%		5,26%	7,02%	29,82%	3,51%			17,54%		21,05%	100,00%	
	Dep. de Psicologia Evolutiva, Educativa, Social i Metodologia	4,17%	26,39%	1,39%	1,39%	5,56%		38,89%				27,78%	13,89%	5,56%	1,39%		48,61%		1,39%	2,78%	8,33%		12,50%	100,00%	
	U.P. de Medicina	20,69%	13,79%			3,45%		37,93%	1,72%		1,72%	18,97%	3,45%		18,97%		41,38%				3,45%	15,52%	18,97%	100,00%	
	U.P. d'Infermeria				3,45%			3,45%	3,45%		3,45%	10,34%	6,90%	13,79%	10,34%	24,14%	65,52%	27,59%					27,59%	100,00%	
Total Universitat Jaume I		9,46%	24,22%	0,40%	3,05%	7,30%	0,88%	45,31%	0,32%	0,08%	0,40%	15,00%	7,30%	4,81%	9,30%	1,76%	38,17%	3,21%	0,88%	4,25%	7,78%	16,12%	100,00%		

Taula 18: Crèdits impartits per professorat doctor i no doctor en titulacions de 1r i 2n cicle i graus

Centre	Titulació	Crèdits impartits per doctors	Crèdits impartits per no doctors	Total	% Crèdits impartits per doctors	% Crèdits impartits per no doctors
FCJE	Diplomatura en Ciències Empresarials	5,30	2,30	7,60	69,74%	30,26%
	Diplomatura en Gestió i Administració Pública	1,14	0,46	1,60	71,25%	28,75%
	Grau en Administració d'Empreses	576,82	324,14	900,96	64,02%	35,98%
	Grau en Criminologia i Seguretat	203,63	194,68	398,31	51,12%	48,88%
	Grau en Dret	446,49	123,21	569,70	78,37%	21,63%
	Grau en Economia	330,08	134,53	464,61	71,04%	28,96%
	Grau en Finances i Comptabilitat	551,89	264,23	816,12	67,62%	32,38%
	Grau en Gestió i Administració Pública	61,64	62,36	124,00	49,71%	50,29%
	Grau en Relacions Laborals i Recursos Humans	181,86	85,69	267,55	67,97%	32,03%
	Grau en Turisme	319,07	113,35	432,42	73,79%	26,21%
	Llicenciatura en Administració i Direcció d'Empreses	20,51	7,76	28,27	72,55%	27,45%
	Llicenciatura en Ciències del Treball	2,38	1,24	3,62	65,75%	34,25%
	Llicenciatura en Dret	89,38	36,79	126,17	70,84%	29,16%
Total	2.790,19	1.350,74	4.140,93	67,38%	32,62%	
FCHS	Grau en Comunicació Audiovisual	294,97	87,95	382,92	77,03%	22,97%
	Grau en Estudis Anglesos	311,18	31,50	342,68	90,81%	9,19%
	Grau en Història i Patrimoni	176,64	12,00	188,64	93,64%	6,36%
	Grau en Humanitats: Estudis Interculturals	175,01	15,00	190,01	92,11%	7,89%
	Grau en Mestre o Mestra d'Educació Infantil	306,08	463,42	769,50	39,78%	60,22%
	Grau en Mestre o Mestra d'Educació Primària	491,61	662,64	1.154,25	42,59%	57,41%
	Grau en Periodisme	193,46	187,20	380,66	50,82%	49,18%
	Grau en Publicitat i Relacions Públiques	301,13	118,49	419,62	71,76%	28,24%
	Grau en Traducció i Interpretació	425,05	154,50	579,55	73,34%	26,66%
	Llicenciatura en Comunicació Audiovisual	8,97	0,94	9,91	90,51%	9,49%
	Llicenciatura en Filologia anglesa	5,45	0,00	5,45	100,00%	0,00%
	Llicenciatura en Humanitats	13,29	0,34	13,63	97,51%	2,49%
	Llicenciatura en Psicopedagogia	9,02	6,98	16,00	56,38%	43,63%
	Llicenciatura en Publicitat i Relacions Públiques	11,50	3,65	15,15	75,91%	24,09%
	Llicenciatura en Traducció i Interpretació	3,24	1,34	4,58	70,74%	29,26%
	Mestre/a, especialitat d'Educació Física	0,00	1,39	1,39	0,00%	100,00%
	Mestre/a, especialitat d'Educació Infantil	0,00	0,68	0,68	0,00%	100,00%
	Mestre/a, especialitat d'Educació Musical	0,00	0,39	0,39	0,00%	100,00%
Mestre/a, especialitat d'Educació Primària	2,23	2,24	4,47	49,89%	50,11%	
Total	2.728,83	1.750,65	4.479,48	60,92%	39,08%	
ESTCE	Enginyeria Industrial	186,32	82,27	268,59	69,37%	30,63%
	Enginyeria Informàtica	160,65	15,75	176,40	91,07%	8,93%
	Enginyeria Química	11,40	0,40	11,80	96,61%	3,39%
	Enginyeria Tècnica Agrícola, especialitat d'Hortofructicultura i Jardineria	4,18	0,24	4,42	94,57%	5,43%
	Enginyeria Tècnica en Disseny Industrial	6,28	4,97	11,25	55,82%	44,18%
	Enginyeria Tècnica en Informàtica de Gestió	24,66	3,80	28,46	86,65%	13,35%
	Enginyeria Tècnica en Informàtica de Sistemes	15,30	0,00	15,30	100,00%	0,00%
	Enginyeria Tècnica Industrial, especialitat de Mecànica	6,73	2,53	9,26	72,68%	27,32%
	Grau en Arquitectura Tècnica	147,38	344,12	491,50	29,99%	70,01%
	Grau en Disseny i Desenvolupament de Videojocs	154,30	25,70	180,00	85,72%	14,28%
	Grau en Enginyeria Agroalimentària i del Medi Rural	237,67	78,09	315,76	75,27%	24,73%
	Grau en Enginyeria Elèctrica	289,36	71,44	360,80	80,20%	19,80%
	Grau en Enginyeria en Disseny Industrial i Desenvolupament de Productes	413,74	355,21	768,95	53,81%	46,19%
	Grau en Enginyeria en Tecnologies Industrials	343,52	103,85	447,37	76,79%	23,21%
	Grau en Enginyeria Informàtica	542,85	71,71	614,56	88,33%	11,67%
	Grau en Enginyeria Mecànica	379,87	134,24	514,11	73,89%	26,11%
	Grau en Enginyeria Química	235,65	36,08	271,73	86,72%	13,28%
	Grau en Matemàtica Computacional	167,28	8,79	176,07	95,01%	4,99%
	Grau en Química	441,71	45,90	487,61	90,59%	9,41%
	Llicenciatura en Química	23,11	0,00	23,11	100,00%	0,00%
Total	3.791,96	1.385,09	5.177,05	73,25%	26,75%	
FCS	Grau en Infermeria	77,12	192,78	269,90	28,57%	71,43%
	Grau en Medicina	281,43	86,16	367,59	76,56%	23,44%
	Grau en Psicologia	716,14	141,10	857,24	83,54%	16,46%
	Llicenciatura en Psicologia	25,41	8,45	33,86	75,04%	24,96%
	Total	1.100,10	428,49	1.528,59	71,97%	28,03%
T. Propis	Graduat en Seguretat i Ciències Policials	1,29	0,83	2,12	60,85%	39,15%
Estil i Lliure Configuració de Centre		48,00	18,50	66,50	72,18%	27,82%
Total Universitat Jaume I		10.460,37	4.934,30	15.394,67	67,95%	32,05%

Taula 19: Crèdits impartits per professorat doctor i no doctor en màsters oficials

	Màster / Màster Universitari	Crèdits impartits per doctors	Crèdits impartits per no doctors	Total	% Crèdits impartits per doctors	% Crèdits impartits per no doctors
Interuniversitaris	Cooperació al Desenvolupament	105,00	111,00	216,00	48,61%	51,39%
	Ètica i Democràcia	30,00	1,00	31,00	96,77%	3,23%
	Gestió de la Qualitat	7,00	0,00	7,00	100,00%	0,00%
	Història de l'Art i Cultura Visual	4,50	0,00	4,50	100,00%	0,00%
	Història i Identitats Hispàniques en el Mediterrani Occidental (segles XV-XIX)	66,00	0,00	66,00	100,00%	0,00%
	Igualtat i Gènere en l'Àmbit Públic i Privat	194,00	24,00	218,00	88,99%	11,01%
	Investigació en Traducció i Interpretació	60,62	0,87	61,49	98,59%	1,41%
	Màrqueting i Investigació de Mercats	75,00	3,00	78,00	96,15%	3,85%
	Protecció Integrada de Cultius	5,00	0,00	5,00	100,00%	0,00%
	Química Sostenible	50,00	0,00	50,00	100,00%	0,00%
	Química Teòrica i Modelització Computacional	9,00	0,00	9,00	100,00%	0,00%
	Sistema de Justícia Penal	33,00	0,00	33,00	100,00%	0,00%
	Sostenibilitat i Responsabilitat Social Corporativa	72,50	3,00	75,50	96,03%	3,97%
	Tècniques Cromatogràfiques Aplicades	19,50	1,00	20,50	95,12%	4,88%
	Tecnologia Geoespacial/Geospatial Technologies	60,00	0,00	60,00	100,00%	0,00%
	Total	791,12	143,87	934,99	84,61%	15,39%
Propis	Advocacia	25,40	64,60	90,00	28,22%	71,78%
	Ciència, Tecnologia i Aplicacions dels Materials Ceràmics	56,50	0,00	56,50	100,00%	0,00%
	Ciències de la Infermeria	155,00	5,00	160,00	96,88%	3,13%
	Comunicació Intercultural i Ensenyament de Llengües	83,30	15,50	98,80	84,31%	15,69%
	Disseny i Fabricació	74,86	18,44	93,30	80,24%	19,76%
	Eficiència Energètica i Sostenibilitat	84,37	25,00	109,37	77,14%	22,86%
	Ensenyament i Adquisició de la Llengua Anglesa en Contextos Multilingües	58,00	0,00	58,00	100,00%	0,00%
	Estudis Contemporanis i Investigació Avançada	21,00	0,00	21,00	100,00%	0,00%
	Estudis de Pau, Conflictes i Desenvolupament	127,25	27,75	155,00	82,10%	17,90%
	Física Aplicada	60,00	0,00	60,00	100,00%	0,00%
	Gestió Financera i Comptabilitat Avançada	83,00	28,60	111,60	74,37%	25,63%
	Intervenció i Mediació Familiar	67,12	32,63	99,75	67,29%	32,71%
	Investigació Aplicada en Estudis Feministes, de Gènere i Ciutadania	52,25	7,75	60,00	87,08%	12,92%
	Llengua Anglesa per al Comerç Internacional / English Language for International Trade (ELIT)	52,00	21,00	73,00	71,23%	28,77%
	Matemàtica Computacional	116,00	0,00	116,00	100,00%	0,00%
	Noves Tendències i Processos d'Innovació en Comunicació	82,00	21,00	103,00	79,61%	20,39%
	Prevenició de Riscos Laborals	55,75	71,25	127,00	43,90%	56,10%
	Professor/a d'Educació Secundària Obligatòria i Batxillerat, Formació Professional i Ensenyaments d'Idiomes	292,25	30,00	322,25	90,69%	9,31%
	Psicologia del Treball, de les Organitzacions i en Recursos Humans	56,37	61,88	118,25	47,67%	52,33%
	Psicopatologia, Salut i Neuropsicologia	105,00	16,00	121,00	86,78%	13,22%
	Psicopedagogia	68,00	27,00	95,00	71,58%	28,42%
	Química Aplicada i Farmacològica	101,20	5,00	106,20	95,29%	4,71%
	Rehabilitació Psicosocial en Salut Mental Comunitària	37,87	37,13	75,00	50,49%	49,51%
	Sistemes Intel·ligents	79,00	0,00	79,00	100,00%	0,00%
	Traducció Medicosanitària	89,00	26,00	115,00	77,39%	22,61%
	Total	2.082,49	541,53	2.624,02	79,36%	20,64%
		Total Universitat Jaume I	2.873,61	685,40	3.559,01	80,74%